

ព្រះរាជាណាចក្រកម្ពុជា
KINGDOM OF CAMBODIA
ជាតិ សាសនា ព្រះមហាក្សត្រ
NATION RELIGION KING



ធនាគារជាតិ នៃ កម្ពុជា
NATIONAL BANK OF CAMBODIA

ព័ត៌មានស្ថិតិសេដ្ឋកិច្ច និងរូបិយវត្ថុ
ECONOMIC AND MONETARY STATISTICS

លេខ ២៦១ – ឆ្នាំទី២៣
ខែកក្កដា ឆ្នាំ២០១៥
SERIES No. 261 – 23rd YEAR
JULY 2015

មាតិកា



ទំព័រ

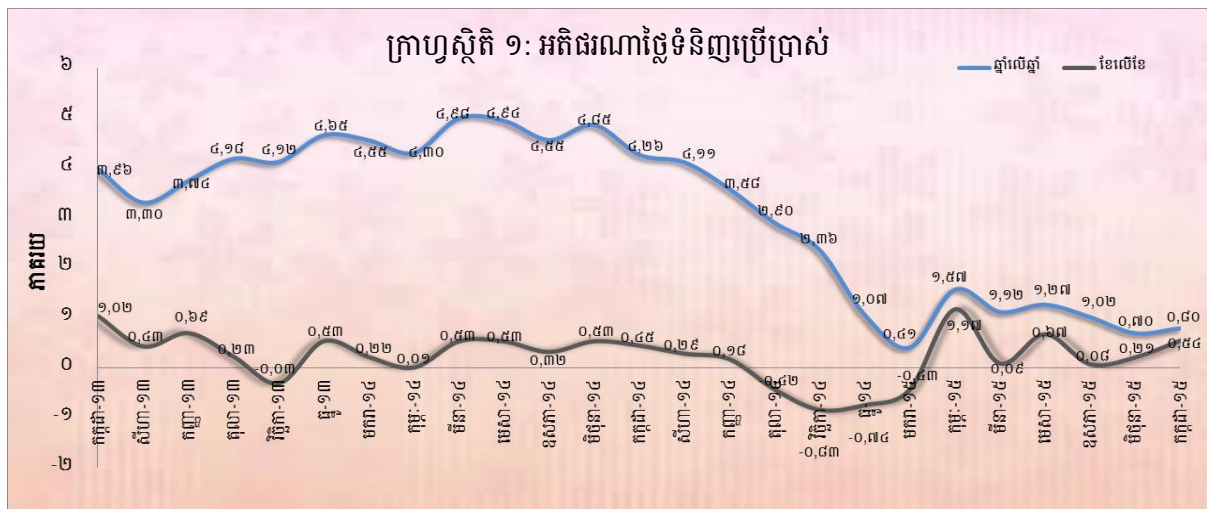
- សេចក្តីផ្តើម..... ១
- សន្ទស្សន៍ថ្លៃទំនិញប្រើប្រាស់ ១
- អត្រាប្តូរប្រាក់..... ១
- ការផ្គត់ផ្គង់រូបិយវត្ថុ..... ២
- ទ្រព្យសកម្មក្នុងស្រុកសុទ្ធនៃវិស័យធនាគារ..... ២
- ទ្រព្យសកម្មបរទេសសុទ្ធនៃវិស័យធនាគារ..... ៣
- ប្រតិបត្តិការរបស់ធនាគារទទួលប្រាក់បញ្ញើ..... ៣
- អត្រាការប្រាក់លើប្រាក់កម្ចី និងប្រាក់បញ្ញើរបស់ធនាគារទទួលប្រាក់បញ្ញើ..... ៣
- ការមកដល់នៃភ្ញៀវបរទេស..... ៤
- ពាណិជ្ជកម្មទំនិញអន្តរជាតិ..... ៥
- តារាង១ : សន្ទស្សន៍ថ្លៃទំនិញប្រើប្រាស់ និងអត្រាអតិផរណា..... ៦
- តារាង២ : មុខទំនិញឡើងថ្លៃ ក្នុងខែកក្កដា ឆ្នាំ២០១៥..... ៧
- ក្រាហ្វស្តិតិ១ : សន្ទស្សន៍ថ្លៃទំនិញប្រើប្រាស់..... ៨
- ក្រាហ្វស្តិតិ២ : សមាមាត្រមេគុណនៃសន្ទស្សន៍ថ្លៃក្នុងកន្ត្រកទំនិញប្រើប្រាស់..... ៨
- តារាង ៣ : ផលិតផលក្នុងស្រុកសរុប (ផសស)..... ៩
- ក្រាហ្វស្តិតិ ៣ : ផលិតផលក្នុងស្រុកសរុបតាមសកម្មភាពសេដ្ឋកិច្ច (គិតតាមថ្លៃថេរ ឆ្នាំ២០០០)..... ៩
- ក្រាហ្វស្តិតិ ៤ : ផលិតផលក្នុងស្រុកសរុបតាមសកម្មភាពសេដ្ឋកិច្ច (គិតតាមថ្លៃបច្ចុប្បន្ន)..... ៩
- តារាង ៤ : គម្រោងវិនិយោគដែលបានអនុម័តតាមវិស័យ..... ១០
- ក្រាហ្វស្តិតិ ៥ : ការវិនិយោគជាអចលនទ្រព្យតាមវិស័យ..... ១០
- ក្រាហ្វស្តិតិ ៦ : ចំនួនគម្រោងវិនិយោគតាមវិស័យ..... ១០
- តារាង ៥ : គម្រោងវិនិយោគដែលបានអនុម័តតាមបណ្តាប្រទេសចម្បងៗ..... ១១
- តារាង៦ : អត្រាប្តូរប្រាក់ប្រចាំថ្ងៃ ក្នុងខែកក្កដា ឆ្នាំ២០១៥..... ១២
- តារាង៧ : អត្រាប្តូរប្រាក់ប្រចាំខែ (អត្រាចុងគ្រា រៀល/១ដុល្លារអាមេរិក)..... ១៣
- ក្រាហ្វស្តិតិ ៧ : និន្នាការអត្រាប្តូរប្រាក់ប្រចាំខែ..... ១៣
- តារាង ៨ : តម្លៃប្រាក់រៀលធៀបជាមួយនឹងរូបិយប័ណ្ណផ្សេងៗ (អត្រាទិញផ្លូវការចុងខែ)..... ១៤
- តារាង៩ : អត្រាការប្រាក់លើប្រាក់បញ្ញើនិងប្រាក់កម្ចីរបស់ធនាគារ..... ១៥
- តារាង១០ : ស្ថានភាពរូបិយវត្ថុ..... ១៦
- តារាង ១១ : ស្ថានភាពរូបិយវត្ថុ (បម្រែបម្រួលប្រចាំខែ)..... ១៧
- ក្រាហ្វស្តិតិ ៨ : ស្ថានភាពរូបិយវត្ថុ..... ១៨
- ក្រាហ្វស្តិតិ ៩ : សមាសភាគនៃការផ្គត់ផ្គង់រូបិយវត្ថុ..... ១៨
- តារាង ១២ : តារាងគុណ្យការនៃបណ្តាធនាគារទទួលប្រាក់បញ្ញើ..... ១៩
- តារាង ១២ : តារាងគុណ្យការនៃបណ្តាធនាគារទទួលប្រាក់បញ្ញើ (ត)..... ២០
- តារាង ១៣ : តារាងគុណ្យការធនាគារជាតិនៃកម្ពុជា..... ២១
- តារាង ១៤ : ឥណទានផ្តល់ដោយធនាគារទទួលប្រាក់បញ្ញើតាមប្រភេទជំនួញ..... ២២
- ក្រាហ្វស្តិតិ ១០ : ឥណទានផ្តល់ដោយធនាគារទទួលប្រាក់បញ្ញើតាមប្រភេទជំនួញ ក្នុងខែកក្កដា ឆ្នាំ២០១៥ (%នៃឥណទានសរុប) ២២
- តារាង១៥ : បម្រែបម្រួលប្រចាំខែនៃឥណទានផ្តល់ដោយធនាគារទទួលប្រាក់បញ្ញើតាមប្រភេទជំនួញ..... ២៣
- តារាង ១៦ : ប្រាក់បញ្ញើនៅធនាគារទទួលប្រាក់បញ្ញើ..... ២៤
- ក្រាហ្វស្តិតិ ១១ : ប្រាក់បញ្ញើចំណាត់ថ្នាក់តាមប្រភេទរូបិយវត្ថុ ក្នុងខែកក្កដា ឆ្នាំ២០១៥ (%នៃប្រាក់បញ្ញើសរុប)..... ២៤
- តារាង ១៧ : បម្រែបម្រួលប្រចាំខែនៃប្រតិបត្តិការទទួលប្រាក់បញ្ញើរបស់ធនាគារទទួលប្រាក់បញ្ញើ..... ២៥
- ក្រាហ្វស្តិតិ ១២ : ប្រាក់បញ្ញើជាជៀលចំណាត់ថ្នាក់តាមប្រភេទ ក្នុងខែកក្កដា ឆ្នាំ២០១៥ (%នៃប្រាក់បញ្ញើសរុប)..... ២៦
- ក្រាហ្វស្តិតិ ១៣ : ប្រាក់បញ្ញើជារូបិយប័ណ្ណចំណាត់ថ្នាក់តាមប្រភេទ ក្នុងខែកក្កដា ឆ្នាំ២០១៥ (%នៃប្រាក់បញ្ញើជារូបិយប័ណ្ណសរុប)..... ២៦
- តារាង ១៨ : សកម្មភាពផ្តល់ឥណទានរបស់គ្រឹះស្ថានមីក្រូហិរញ្ញវត្ថុ និងអង្គការមិនមែនរដ្ឋាភិបាល..... ២៧
- តារាង ១៩ : ការដាត់ទាត់មូលប្បទានបត្រជាប្រាក់រៀលតាមរយៈសភាដាត់ទាត់..... ២៨
- តារាង ២០ : ការដាត់ទាត់មូលប្បទានបត្រជាប្រាក់ដុល្លារតាមរយៈសភាដាត់ទាត់..... ២៩
- តារាង ២១ : ចំនួនភ្ញៀវបរទេសមកដល់ប្រទេសកម្ពុជា..... ៣០
- តារាង ២២ : ស្ថិតិនាំចូល និងនាំចេញទំនិញរបស់ប្រទេសកម្ពុជា..... ៣១

សេចក្តីផ្តើម

អតិផរណាថ្លៃទំនិញប្រើប្រាស់រួមបានកើនឡើងជាបង្អួចក្នុងខែកក្កដា ឆ្នាំ២០១៥ នេះ ធៀបនឹងខែមិថុនា ។ ក្នុងអំឡុងពេលនេះដែរ អត្រាប្តូរប្រាក់រៀលបានបន្តធ្លាក់ថ្លៃធៀបនឹងប្រាក់ដុល្លារអាមេរិក ខណៈដែលអន្តរការីយកម្មហិរញ្ញវត្ថុតាមរយៈធនាគារបានបន្តនូវភាពប្រសើរ ។ ចំណែកឯដង្ហើងពាណិជ្ជកម្មទំនិញអន្តរជាតិបានបង្ហាញពីការថយចុះនៃឱនភាព ។

សន្ទស្សន៍ថ្លៃទំនិញប្រើប្រាស់

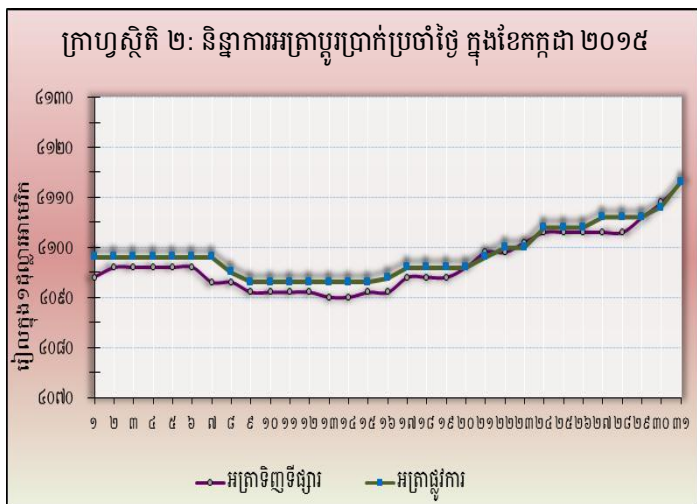
អតិផរណាថ្លៃទំនិញប្រើប្រាស់ (ខែលើខែ) នៅភ្នំពេញ បានកើនឡើងដល់អត្រា ០,៥៤% ក្នុងខែកក្កដា ឆ្នាំ២០១៥ ពីអត្រា ០,២១% ក្នុងខែមិថុនា ។ ក្នុងនោះ សន្ទស្សន៍ថ្លៃទំនិញប្រាំបួនក្រុមក្នុងចំណោមសន្ទស្សន៍ថ្លៃទាំងដប់ពីរក្រុមបានកើនឡើង ខណៈដែលមានពីរក្រុមបានថយចុះ និងមួយក្រុមមិនមានការប្រែប្រួល ។



ផ្នែកលើទិន្នន័យបម្រែបម្រួលឆ្នាំលើឆ្នាំ នៃសន្ទស្សន៍ថ្លៃទំនិញប្រើប្រាស់រួមបានកើនឡើងបន្តិចបន្តួចដល់ ០,៨% ក្នុងខែកក្កដា ឆ្នាំ២០១៥ ពីអត្រា ០,៧% ក្នុងខែមិថុនា ។ ការកើនឡើងនេះ ជាចម្បងគឺបណ្តាលមកពីការកើនឡើងនៃថ្លៃកម្សាន្តនិងវប្បធម៌ ផ្លាស់ផ្លាស់ និងសម្លៀកបំពាក់ ។

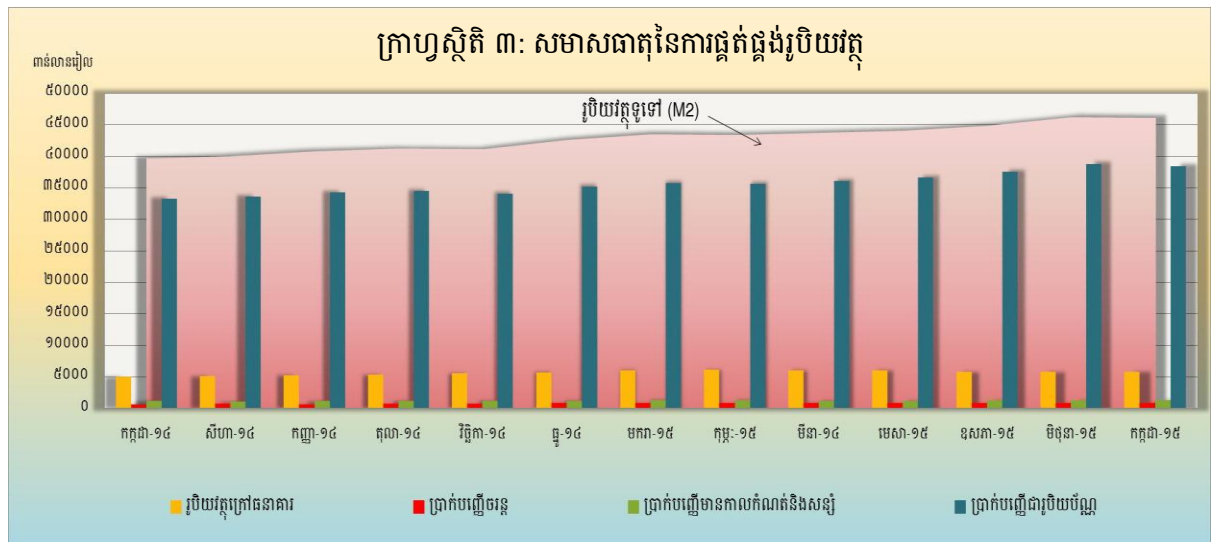
អត្រាប្តូរប្រាក់

ក្នុងខែកក្កដា ឆ្នាំ២០១៥ នេះ អត្រាទិញទិញទំនិញប្រាក់រៀលធៀបនឹងប្រាក់ដុល្លារអាមេរិកមានអត្រា ៤.១១៣ រៀលក្នុងមួយដុល្លារអាមេរិក ដោយបានធ្លាក់ថ្លៃ ០,៤៦% ធៀបនឹងខែឧសភា ឆ្នាំ២០១៥ ។ ការធ្លាក់ថ្លៃនេះ ជាចម្បងគឺបណ្តាលមកពីការថយចុះនៃតម្រូវការប្រាក់រៀលនៅវដ្តវស្សា ។



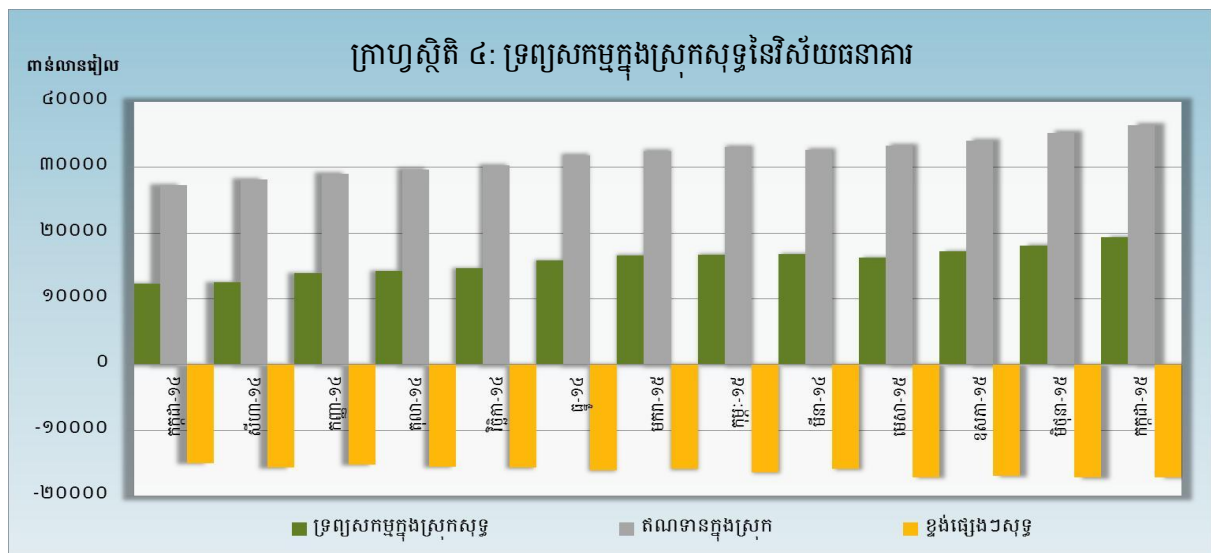
ការផ្គត់ផ្គង់រូបិយវត្ថុ

រូបិយវត្ថុទូទៅ (M2) បានថយចុះបន្តិចបន្តួចមក ៤៦.០១៤,២ ពាន់លានរៀល ក្នុងខែកក្កដា ឆ្នាំ២០១៥ គឺថយចុះចំនួន ០,៣% ធៀបនឹងខែមិថុនា ។ សមាសធាតុរបស់ M2 ដែលបានរួមចំណែកក្នុងការថយចុះនេះគឺ ប្រាក់បញ្ញើជាប្រិយប័ណ្ណរបស់និវាសនបានថយចុះចំនួន ០,៩% ខណៈដែលប្រាក់បញ្ញើចរន្តបានកើនចំនួន ១៣,១% ប្រាក់បញ្ញើមានកាលកំណត់និងសន្សំបានកើនចំនួន ៤,២% រូបិយវត្ថុក្នុងចរាចរណ៍បានកើនចំនួន ១,២% ។



ទ្រព្យសកម្មក្នុងស្រុកសុទ្ធនៃវិស័យធនាគារ

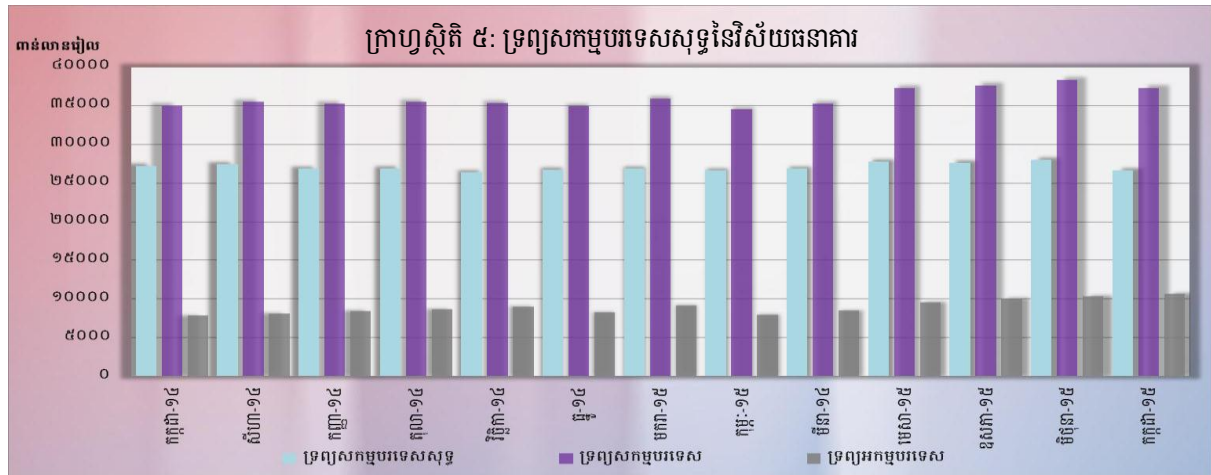
ទ្រព្យសកម្មក្នុងស្រុកសុទ្ធនៃវិស័យធនាគារក្នុងខែកក្កដា ឆ្នាំ២០១៥ បានបន្តកើនឡើងដល់ចំនួន ១៩.៣៨១,១ ពាន់លានរៀល គឺកើនឡើងចំនួន ៦,៦% ធៀបនឹងខែមុន ។ កំណើននេះគឺបណ្តាលមកពីការកើនឡើងនៃខ្ទង់ឥណទានក្នុងស្រុកចំនួន ៣,១% និងខ្ទង់ផ្សេងៗសុទ្ធចំនួន ០,៥% ។



ការកើនឡើងនៃខ្ទង់ឥណទានក្នុងស្រុក ឆ្លុះបញ្ចាំងដោយការកើនឡើងឥណទានចំពោះវិស័យឯកជន ចំនួន ៣% ខណៈដែលខ្ទង់ឥណទានទេយ្យសុទ្ធចំពោះរដ្ឋាភិបាលបានថយចុះចំនួន ២,២% ។

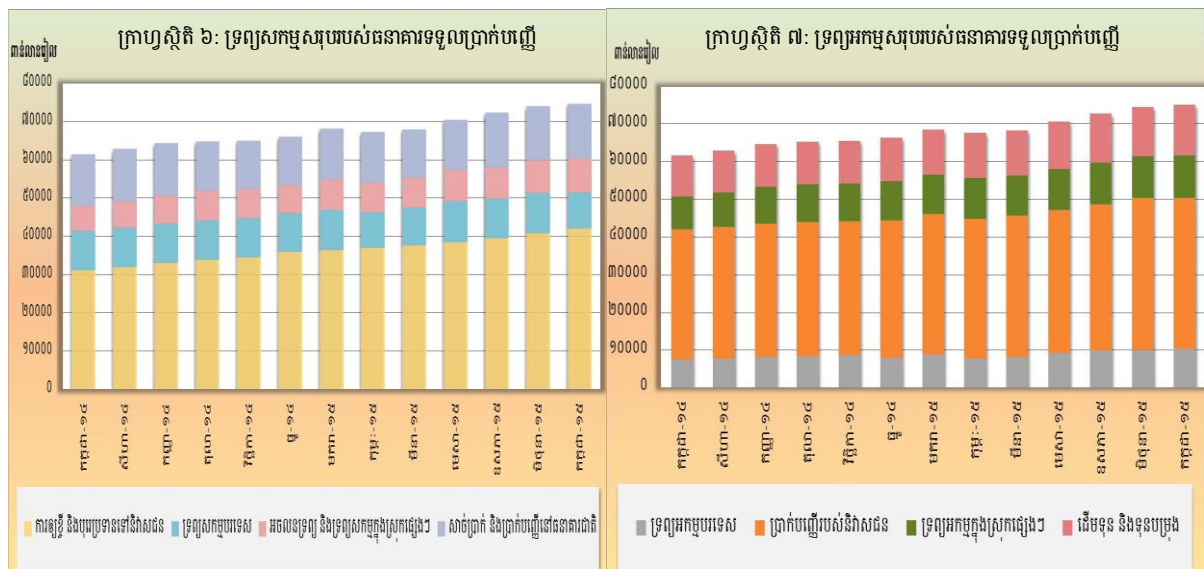
ទ្រព្យសកម្មបរទេសសុទ្ធនៃវិស័យធនាគារ

ទ្រព្យសកម្មបរទេសសុទ្ធនៃវិស័យធនាគារបានថយចុះមកចំនួន ២៦.៦៣៣,១ ពាន់លានរៀល នៅខែកក្កដា ឆ្នាំ២០១៥ នេះ គឺថយចុះ ៤,៨% ធៀបនឹងខែមិថុនា ឆ្នាំ២០១៥ ។ ការថយចុះនេះ ជាចម្បង គឺបណ្តាលមកពីការថយចុះនៃខ្ទង់ទ្រព្យសកម្មបរទេសសរុបចំនួន ២,៧% ។



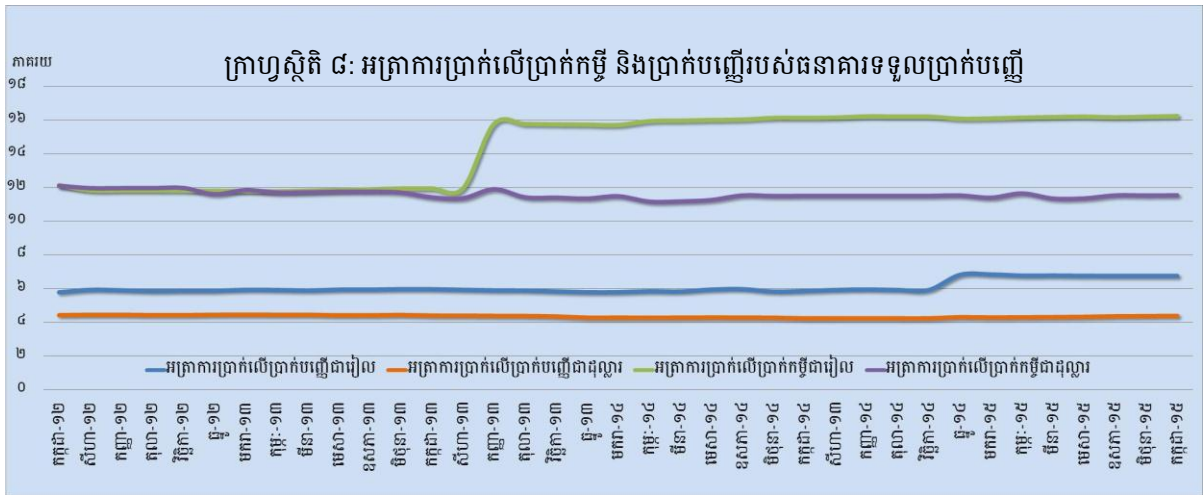
ប្រតិបត្តិការរបស់ធនាគារទទួលប្រាក់បញ្ញើ

ទ្រព្យសកម្មសរុបរបស់ធនាគារពាណិជ្ជ និងធនាគារឯកទេសក្នុងខែកក្កដា ឆ្នាំ២០១៥ នេះ មានចំនួន ៧៥.០៨៦,៩ ពាន់លានរៀល គឺកើនឡើងចំនួន ០,៨% ធៀបនឹងខែមុន ។



អត្រាការប្រាក់លើប្រាក់កម្ចី និងប្រាក់បញ្ញើសម្រាប់រយៈពេល ១២ខែ ក្នុងខែកក្កដា ឆ្នាំ២០១៥

ចលនាអត្រាការប្រាក់លើប្រាក់កម្ចី និងប្រាក់បញ្ញើសម្រាប់រយៈពេល ១២ខែ ក្នុងខែកក្កដា ឆ្នាំ២០១៥ នេះ បានបង្ហាញឲ្យឃើញថា អត្រាការប្រាក់លើប្រាក់បញ្ញើដែលវាស់ដោយកម្រិតមធ្យមថ្លឹងតាមទំហំនៃប្រតិបត្តិការ ធនាគារជាប្រាក់រៀលបានកើនឡើងបន្តិចបន្តួចចំនួន ០,០០២% និងអត្រានិងរយៈពេលដូចគ្នាជាប្រាក់ដុល្លារ អាមេរិក បានកើនឡើងចំនួន ០,០១% ។ ក្នុងអំឡុងពេលនេះដែរ អត្រាការប្រាក់លើប្រាក់កម្ចីដែលវាស់ដោយ កម្រិតមធ្យមថ្លឹងតាមទំហំប្រតិបត្តិការធនាគារ ជាប្រាក់រៀលបានកើនឡើងចំនួន ០,០៤% និងអត្រានិងរយៈពេល ដូចគ្នាជាប្រាក់ដុល្លារអាមេរិកបានកើនឡើងចំនួន ០,០១% ។

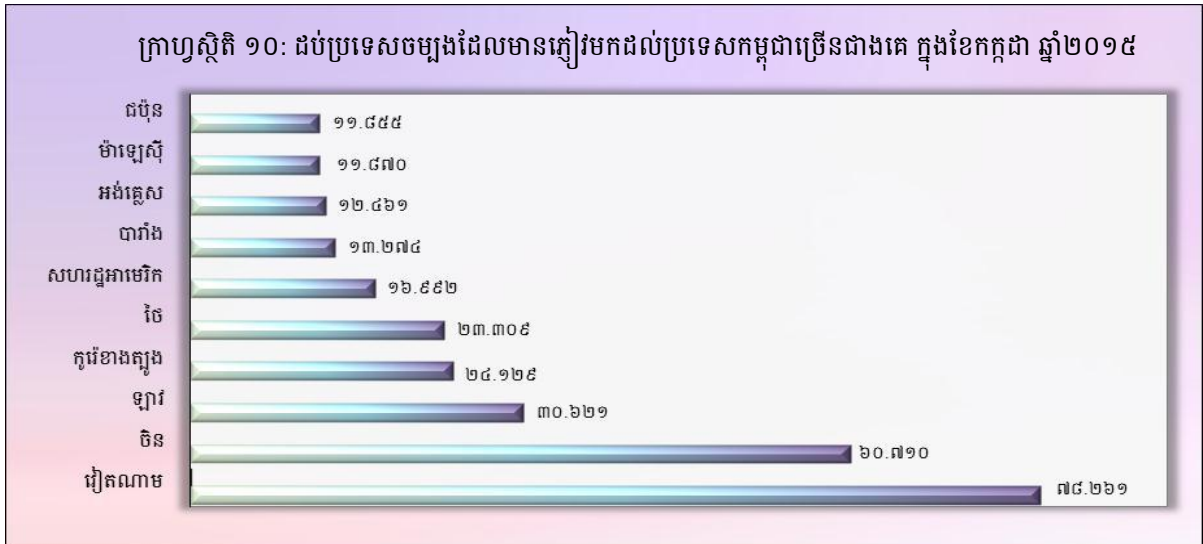


ការមកដល់នៃភ្ញៀវបរទេស

ចំនួនភ្ញៀវបរទេសមកដល់ប្រទេសកម្ពុជាក្នុងខែកក្កដា ឆ្នាំ២០១៥ នេះ មានចំនួន ៣៦៤.៣២៥ នាក់ គឺបានកើនឡើងចំនួន ១៤,៥% បន្តពីការកើនឡើងចំនួន ១,១% កាលពីខែមុន ។ គោលបំណងចម្បងនៃភ្ញៀវបរទេសមកដល់ប្រទេសកម្ពុជាគឺការធ្វើវិស្សមកាល ដែលមានសមាមាត្រ ៩២% នៃចំនួនភ្ញៀវសរុប ។

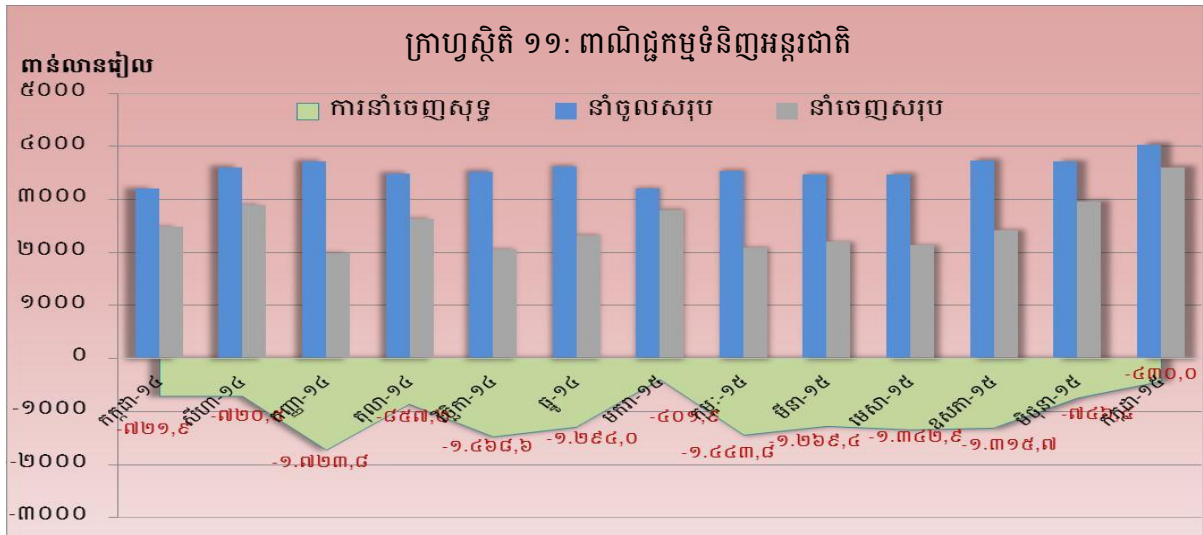


សមាមាត្រនៃភ្ញៀវទេសចររបរទេសចូលមកប្រទេសកម្ពុជាច្រើនជាងគេ គឺមកពីប្រទេសវៀតណាម ចិន ឡាវ កូរ៉េខាងត្បូង ថៃ សហរដ្ឋអាមេរិក បារាំង អង់គ្លេស ម៉ាឡេស៊ី និងជប៉ុន ។

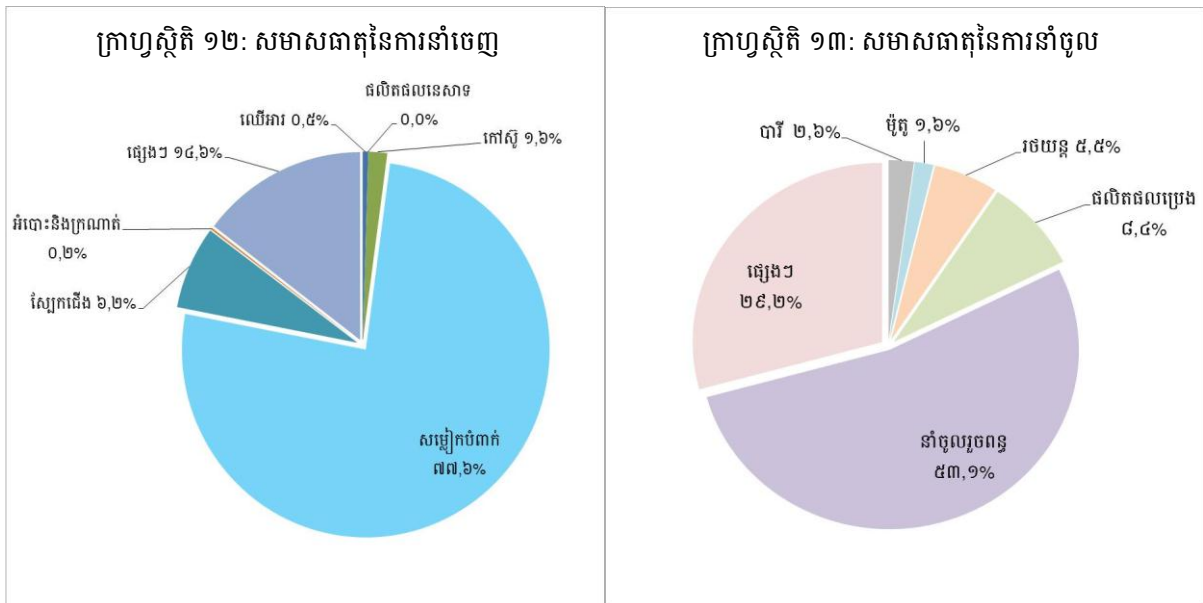


ពាណិជ្ជកម្មទំនិញអន្តរជាតិ

ក្នុងខែកក្កដា ឆ្នាំ២០១៥ ពាណិជ្ជកម្មទំនិញអន្តរជាតិបានបង្ហាញនូវឱនភាពចំនួន ៤៣០ ពាន់លានរៀល (១០,៧%) បន្តពីមានឱនភាព ៧៤៦,៤ ពាន់លានរៀល (២០,១%) ក្នុងខែមិថុនា ឆ្នាំ២០១៥ ។



សមាសធាតុចម្បងនៃការនាំចេញសរុបក្នុងខែនេះគឺ សម្លៀកបំពាក់ ស្បែកជើង កៅស៊ូ ឈើអារ អំបោះ និងក្រណាត់ និងផលិតផលនេសាទ ។ រីឯសមាសធាតុចម្បងនៃការនាំចូលសរុបក្នុងខែនេះគឺ មាស ប្រេងឥន្ធនៈ រថយន្ត បារី ម៉ូតូ សម្ភារៈសំណង់ ដែក ស៊ីម៉ង់ត៍ សម្លៀកបំពាក់ ស្រាបៀរ និងក្រណាត់ ។



តារាង ១ : សន្ទស្សន៍វិជ្ជាជីវៈប្រើប្រាស់ និងអត្រាអតិថិជន

១. សន្ទស្សន៍វិជ្ជាជីវៈប្រើប្រាស់ (CPI) និងសន្ទស្សន៍វិជ្ជាជីវៈក្រុមប្រឹក្សា

(តុល្យ-ឆ្នាំ ២០០៦=១០០)

	ឆ្នាំ-១៤	មេសា-១៥	ឧសភា-១៥	មិថុនា-១៥	កក្កដា-១៥
សន្ទស្សន៍វិជ្ជាជីវៈក្រុមប្រឹក្សា	១៥៧,២៩	១៥៩,៦៥	១៥៩,៧៧	១៦០,១១	១៦០,៩៥
អាហារ និងភេសជ្ជៈ:មិនមែនជាតិស្រវឹង	១៨៣,២៥	១៨៧,៦៨	១៨៧,៨៨	១៨៨,៧៤	១៩០,១៥
ភេសជ្ជៈ:មានជាតិស្រវឹង និងថ្នាំជក់	១៣៧,៦១	១៤២,២៦	១៤០,៩៧	១៤១,២១	១៤០,៩១
សម្លៀកបំពាក់ និងស្បែកជើង	១៣០,៣១	១៣៣,៤៦	១៣២,៥២	១៣៣,៤៥	១៣៤,៤៧
ផ្ទះសំបែង ទឹក អគ្គិសនី ឧស្ម័ន និងឥន្ធនៈដទៃទៀត	១២៧,២៥	១២៧,៦៣	១២៧,២៧	១២៦,៦៥	១២៦,៧៩
គ្រឿងសង្ហារឹម សម្ភារៈប្រើប្រាស់គ្រួសារនិងការថែទាំផ្ទះជាប្រចាំ	១៤១,៧៤	១៤២,៧០	១៤៣,២៥	១៤២,៨៣	១៤២,៩២
សុខាភិបាល	១២៧,៥៥	១២៧,២៧	១២៧,៣៦	១២៧,៣៣	១២៧,៥០
ការដឹកជញ្ជូន	១២០,៤៨	១១៨,៧៥	១២០,២៦	១២០,៣៨	១២០,៤០
គមនាគមន៍	៦៨,០៧	៦៧,៧៧	៦៧,៦៩	៦៧,៥៣	៦៧,៧៨
ការកម្សាន្ត និងវប្បធម៌	១១២,២២	១១៣,៤៦	១១៣,៤៨	១១៣,៤៥	១១៣,៤៣
ការសិក្សា	១៥៩,១០	១៥៩,១០	១៥៩,១០	១៥៩,១០	១៥៩,១០
ភោជនីយដ្ឋាន	២២៣,១០	២២៧,៧៣	២២៦,៩៨	២២៧,៣៨	២៣០,៣៣
ទំនិញ និងសេវាកម្មផ្សេងៗ	១៣៧,៦២	១៣៩,៤០	១៣៨,៦០	១៣៨,៧៩	១៣៨,៨៧

២. បម្រែបម្រួលជាភាគរយនៃសន្ទស្សន៍វិជ្ជាជីវៈប្រើប្រាស់ និងធាតុផ្សំ

២.១ បម្រែបម្រួលជាភាគរយប្រចាំខែ

សន្ទស្សន៍វិជ្ជាជីវៈក្រុមប្រឹក្សា	-០,៧៤	០,៦៧	០,០៨	០,២១	០,៥៤
អាហារ និងភេសជ្ជៈ:មិនមែនជាតិស្រវឹង	-០,៥៣	០,៩២	០,១១	០,៤៦	០,៧៥
ភេសជ្ជៈ:មានជាតិស្រវឹង និងថ្នាំជក់	-០,៧២	១,៤៦	-០,៩១	០,១៧	-០,២១
សម្លៀកបំពាក់ និងស្បែកជើង	-០,១៩	-០,១៥	-០,៧១	០,៧០	០,៧៦
ផ្ទះសំបែង ទឹក អគ្គិសនី ឧស្ម័ន និងឥន្ធនៈដទៃទៀត	-០,៦៥	-០,៧៣	-០,២៨	-០,៤៩	០,១១
គ្រឿងសង្ហារឹម សម្ភារៈប្រើប្រាស់គ្រួសារនិងការថែទាំផ្ទះជាប្រចាំ	០,០០	-០,៣៤	០,៣៨	-០,២៩	០,០៦
សុខាភិបាល	០,២៩	-០,២០	០,០៨	-០,០៣	០,១៤
ការដឹកជញ្ជូន	-៣,១៧	២,២៩	១,២៧	០,១០	០,០១
គមនាគមន៍	-០,២៣	-០,០២	-០,១១	-០,២៤	០,៣៧
ការកម្សាន្ត និងវប្បធម៌	-០,៣៤	-០,០៤	០,០២	-០,០២	-០,០២
ការសិក្សា	០,០០	០,០០	០,០០	០,០០	០,០០
ភោជនីយដ្ឋាន	-០,៥០	១,០៨	-០,៣៣	០,១៨	១,៣០
ទំនិញ និងសេវាកម្មផ្សេងៗ	-០,៦៨	-០,០៤	-០,៥៨	០,១៣	០,០៦

២.២ បម្រែបម្រួលជាភាគរយរៀបរយនៃខួបក្នុងឆ្នាំមុន

សន្ទស្សន៍វិជ្ជាជីវៈក្រុមប្រឹក្សា	១,០៧	១,២៧	១,០២	០,៧០	០,៨០
អាហារ និងភេសជ្ជៈ:មិនមែនជាតិស្រវឹង	៣,០៧	៤,២៥	៣,៨៤	៣,៦៣	៣,៤១
ភេសជ្ជៈ:មានជាតិស្រវឹង និងថ្នាំជក់	៤,៣១	៣,៩១	២,៥៤	២,១៧	២,៥២
សម្លៀកបំពាក់ និងស្បែកជើង	-០,០១	២,៣៧	១,៥៦	២,៥៨	៣,៦០
ផ្ទះសំបែង ទឹក អគ្គិសនី ឧស្ម័ន និងឥន្ធនៈដទៃទៀត	-២,៨០	-២,៩៤	-៣,៨១	-៤,៤៤	-៤,៦០
គ្រឿងសង្ហារឹម សម្ភារៈប្រើប្រាស់គ្រួសារនិងការថែទាំផ្ទះជាប្រចាំ	៦,៣៤	០,៥៧	១,១៦	១,១១	០,៩៧
សុខាភិបាល	០,០៧	-០,១៦	០,២៧	-០,៤៦	០,១៩
ការដឹកជញ្ជូន	-៦,៨៥	-៨,៤៩	-៧,២០	-៧,៩៤	-៧,៥៦
គមនាគមន៍	-២,១១	-២,៣៤	-១,៦៩	-១,៣៥	-១,០៣
ការកម្សាន្ត និងវប្បធម៌	៣,០២	២,៧០	-០,២២	០,២៤	១,៩០
ការសិក្សា	១,៥៧	-០,៥២	-០,៥២	-០,៥២	-០,០៧
ភោជនីយដ្ឋាន	៤,៨៥	៣,៤៧	៣,៤៣	២,៩៥	៤,២៦
ទំនិញ និងសេវាកម្មផ្សេងៗ	-៣,៥២	-៣,៦៣	-២,៧៥	-៣,២២	-៤,១៧

៣. សន្ទស្សន៍វិជ្ជាជីវៈប្រើប្រាស់គិតជាមធ្យមអិលធីន

បម្រែបម្រួលជាភាគរយឆ្នាំលើឆ្នាំ (%)	២,១១	១,៣២	១,១៤	០,៩៩	០,៨៤
------------------------------------	------	------	------	------	------

៤. សន្ទស្សន៍វិជ្ជាជីវៈប្រើប្រាស់គិតជាមធ្យមអិលធីនដប់ពីរខែ

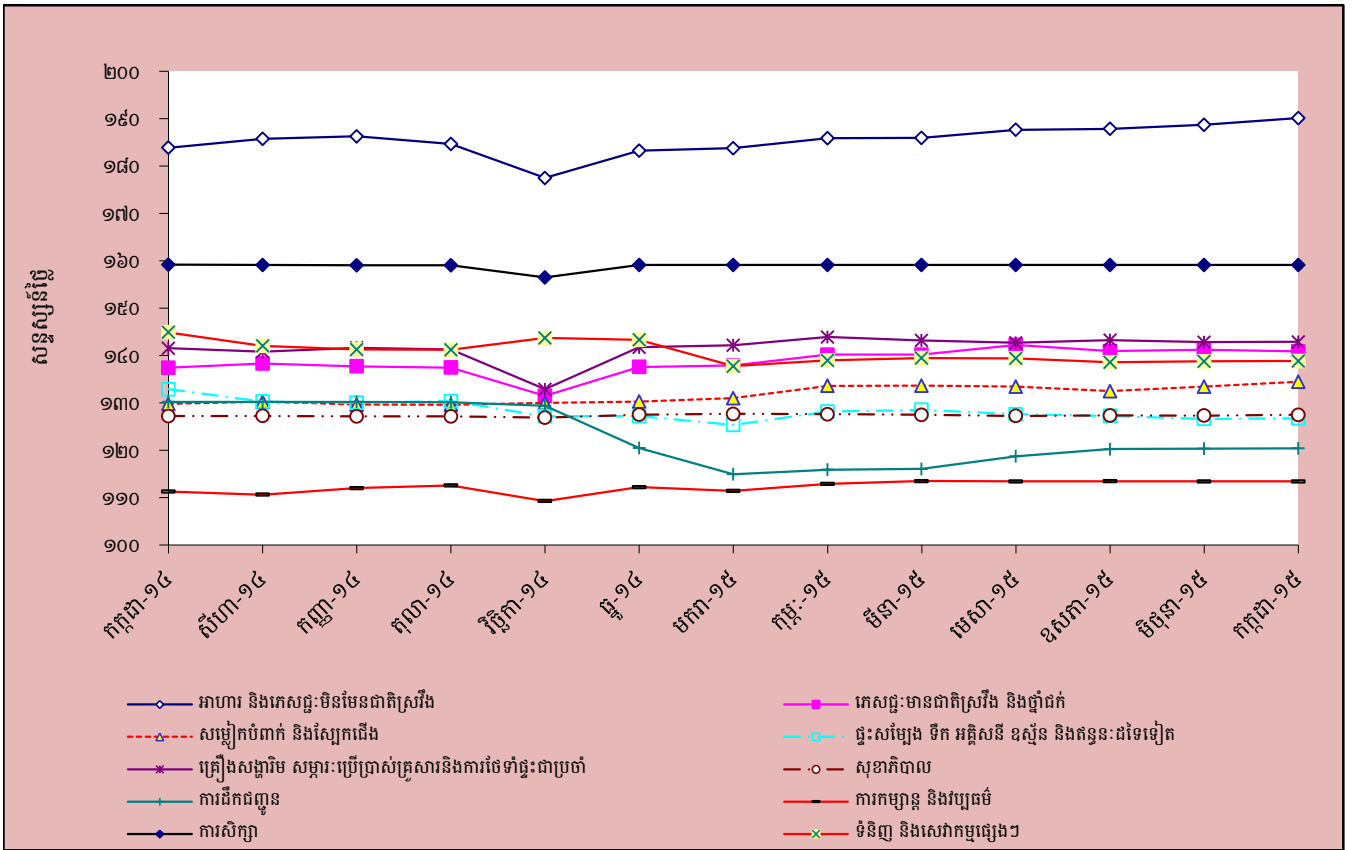
បម្រែបម្រួលជាភាគរយឆ្នាំលើឆ្នាំ (%)	៣,៨៦	២,៦៥	២,៣៦	២,០២	១,៧៣
------------------------------------	------	------	------	------	------

តារាង ២ : មុខទំនិញឡើងវិញ ក្នុងខែកក្កដា ឆ្នាំ២០១៥

ល.រ	មុខទំនិញគ្រប់មុខ	មេគុណ	សន្តស្សន៍			បម្រែបម្រួលជាភាគរយ	
			កក្កដា-១៤	មិថុនា-១៥	កក្កដា-១៥	ខែនេះ	ឆ្នាំនេះ
១	គ្រឿងប្រើប្រាស់ធ្វើពីដែក ប្រើលើតុ និងផ្ទះបាយ	០,០៧៨	១២៥,៨៤	១៣២,៣០	១៣៥,២៧	២,២	៧,៥
២	ដំណាំសណ្តែកសម្រាប់យកគ្រាប់	០,៤១៣	១៨៥,៩២	១៩៨,៨៤	២០២,៧០	១,៩	៩,០
៣	ត្រីស្រស់	៧,៤៣៥	១៦៦,៤៩	១៧៦,៨១	១៧៩,៧៥	១,៧	៨,០
៤	សម្លៀកបំពាក់បុរស និងកុមារ	០,៦២១	១២៤,០៩	១២៦,៤៥	១២៨,៥៤	១,៧	៣,៦
៥	បន្លែស្លឹក និង ដើម ធាង ទង	២,០៣១	១៧០,២៦	១៨៣,៦១	១៨៦,៦៣	១,៦	៩,៦
៦	ផលិតផលម្ហូបអាហារ	១,៤០៤	១៩៦,២០	២០៣,៨៨	២០៧,១៨	១,៦	៥,៦
៧	ការកុបតែងសក់ និងការសម្អិតសម្អាង	០,០៨១	១៤៤,៧១	១៥០,២៥	១៥២,៦៤	១,៦	៥,៥
៨	ប្រេងឆា និងខ្លាញ់	០,៩២០	២០៥,៩១	២០៤,៨៣	២០៧,៨៩	១,៥	១,០
៩	វត្ថុធាតុដើមសម្លៀកបំពាក់	០,៣៣៤	១៣២,៣២	១៤០,៨០	១៤២,៦០	១,៣	៧,៨
១០	ភោជនីយដ្ឋាន និងសណ្ឋាគារ	៥,៨៦១	២២០,៩២	២២៧,៣៨	២៣០,៣៣	១,៣	៤,៣
១១	នំប្រពៃណី	០,៥៦១	១៩១,៧៩	១៩៦,១១	១៩៨,៤៦	១,២	៣,៥
១២	វិទ្យុឈើស្រស់	៤,០៩៤	១៩២,៨៩	១៩៥,៣៦	១៩៧,៥៤	១,១	២,៤
១៣	កង់	០,១០៣	១៣០,០៧	១២៩,៧៨	១៣១,១៨	១,១	០,៩
១៤	គ្រឿងបរិក្ខារទូរស័ព្ទ និងទូរសារ	០,៧២៥	៥០,៧០	៤៩,០០	៤៩,៥០	១,០	-២,៤
១៥	នំប៊ីស្លឹក និងនំម្សៅ	០,២៨០	១៦៨,៤៩	១៦៨,៣៦	១៦៩,៩០	០,៩	០,៨
១៦	ឧស្ម័ន	២,៦៩៩	១៧៨,២៧	១៣៦,៥៧	១៣៧,៧៩	០,៩	-២២,៧
១៧	សម្លៀកបំពាក់ស្ត្រី និងក្មេងស្រី	១,០៦៥	១២៧,៨១	១៣១,៨៩	១៣២,៨៣	០,៧	៣,៩
១៨	សម្លៀកបំពាក់ និងសម្ភារៈដទៃទៀត	០,០៥៩	១៣៥,៩០	១៣៩,៤៩	១៤០,៤៥	០,៧	៣,៣
១៩	អង្ករលេខ២ នាងមិញគុណភាពលេខ២	២,៦៨១	២០១,៣០	២០៣,១៦	២០៤,៤១	០,៦	១,៥
២០	សាច់ជ្រូក	៥,៦១៨	១៩៧,៥០	១៩៨,៥២	១៩៩,៧៩	០,៦	១,២
២១	ស្រា	០,២៤៨	១៥៣,៤៣	១៥២,១៧	១៥៣,០២	០,៦	-០,៣
២២	ការសម្អាត ការជួសជុល និងការជួលសម្លៀកបំពាក់	០,០៤០	១១៨,៦២	១១៩,២០	១១៩,៩២	០,៦	១,១
២៣	អង្ករលេខ១ គ្នាខ្ចីគុណភាពល្អ បាក់ដំបង	៣,០៥២	២០៧,៥៩	២១៣,២៨	២១៤,៣១	០,៥	៣,២
២៤	ស៊ុតស្រស់	១,០១៣	១៤៥,១៤	១៤៧,១៧	១៤៧,៩៥	០,៥	១,៩
២៥	ត្រីសមុទ្រ (ស្រស់ ឬ ក្លរស)	០,២២៩	១៨០,២៤	១៩១,៤៨	១៩២,៣២	០,៤	៦,៧
២៦	បន្លែជាផ្លែ	១,១៣៨	២០១,៧៨	២៣០,៧១	២៣១,៦២	០,៤	១៤,៨
២៧	ខោអាវកូនក្មេងអាយុក្រោម១ឆ្នាំ	០,០៥៤	១៣៩,១៣	១៤០,៦៣	១៤១,១២	០,៤	១,៤
២៨	អង្ករដំណើប គុណភាពល្អ ខ្មែរ	០,៤២៩	១២៣,៧៧	១២៧,១៤	១២៧,៥៥	០,៣	៣,១
២៩	សាច់គោស្រស់	២,១៦៥	២០៦,១០	២០៩,១៥	២០៩,៨៥	០,៣	១,៨
៣០	សាច់កែច្នៃក្នុងស្រុក	០,២៧៦	២២០,២៩	២២៨,៣៦	២២៩,១១	០,៣	៤,០
៣១	ដំណាំមើម	០,៤៣៩	១៨២,០៦	១៧៥,៤៩	១៧៦,០៩	០,៣	-៣,៣
៣២	សាច់មាន់ស្រស់	១,៣០៣	១៨៨,៧៩	១៩០,៧៣	១៩១,០៧	០,២	១,២
៣៣	សាច់ទាស្រស់	០,៣១៩	១៧៦,៨៣	១៨៣,៣០	១៨៣,៦០	០,២	៣,៨
៣៤	បន្លែជាមើមដទៃទៀត	០,៤៥៦	១៨២,២៩	១៨៧,៣៥	១៨៧,៧៩	០,២	៣,០
៣៥	ស្បែកជើង	០,៦៤១	១៣៩,៦២	១៤១,៣១	១៤១,៦៤	០,២	១,៤
៣៦	ផលិតផលផ្លាស្ទិក និងប្រដាប់ប្រើប្រាស់ និងសម្ភារៈ	៣,៥៨៨	១២៣,២៣	១២៣,៣៦	១២៣,៦១	០,២	០,៣
៣៧	ឥន្ធនៈរាវ	០,០៩៩	១៦៤,៦៥	១៣៤,៤០	១៣៤,៥៣	០,១	-១៨,៣
៣៨	វាយនភ័ណ្ឌប្រើក្នុងគ្រួសារ	០,០១៥	១៥២,១៩	១៦២,៧៦	១៦២,៩៩	០,១	៧,១
៣៩	ទំនិញ និងសេវាសម្រាប់ការថែរក្សារបស់គ្រួសារជាប្រចាំ	១,៦១០	១២៣,៥៣	១២៣,៦៥	១២៣,៧១	០,១	០,២
៤០	នំប៉័ង	០,១៧៣	១៩៨,២៥	១៩៦,៥៥	១៩៦,៥៥	០,០	-០,៩

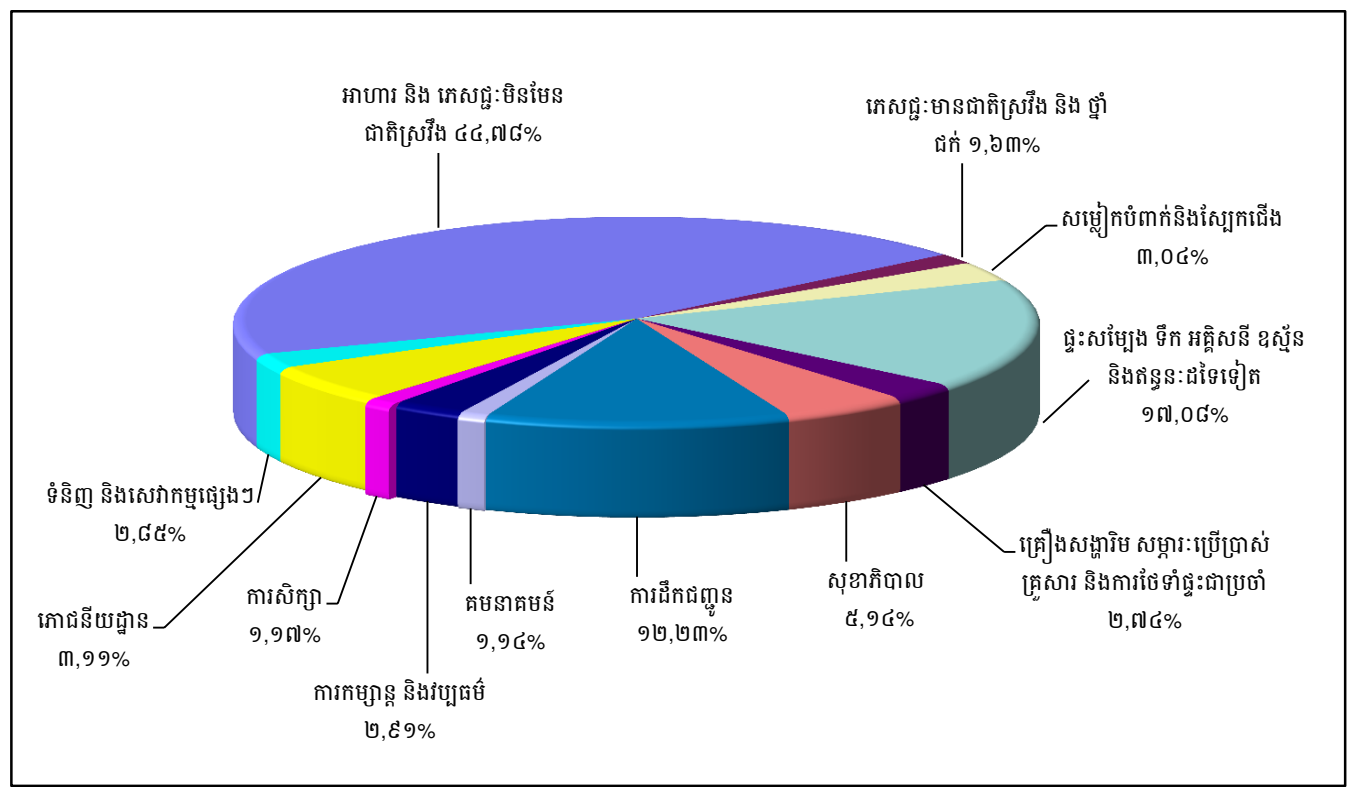
ប្រភព : វិទ្យាស្ថានជាតិស្ថិតិ

ក្រាហ្វស្តីតិ ១ : សន្ទស្សន៍ផ្នែកទំនិញប្រើប្រាស់



ប្រភព : វិទ្យាស្ថានជាតិស្ថិតិ

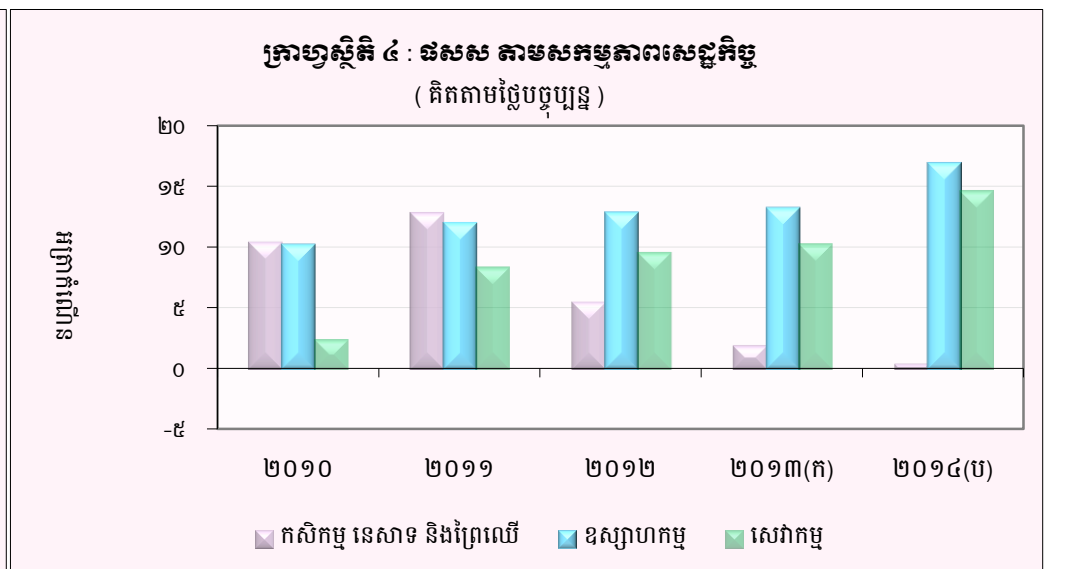
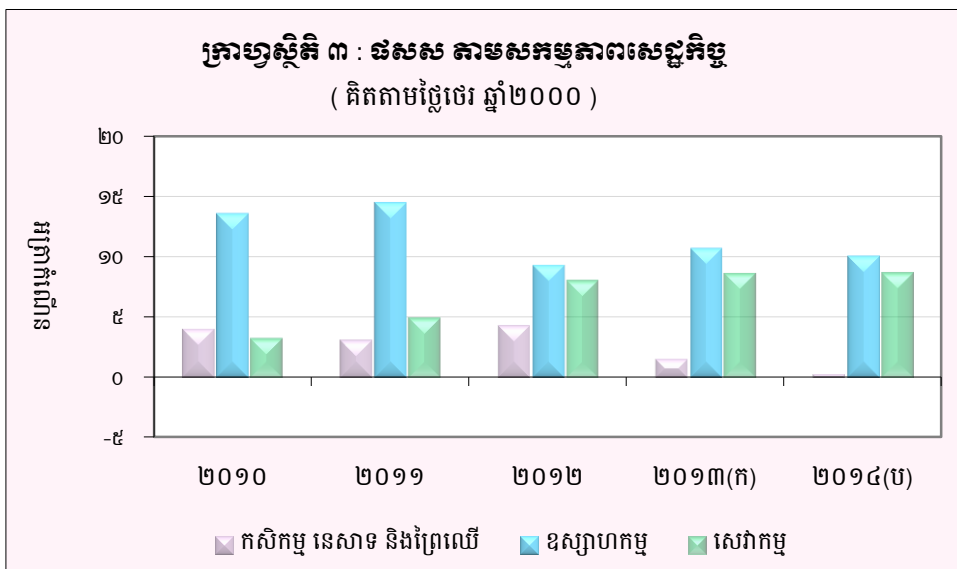
ក្រាហ្វស្តីតិ ២ : សមាមាត្រមេគុណនៃសន្ទស្សន៍ផ្នែកទំនិញប្រើប្រាស់



ប្រភព : វិទ្យាស្ថានជាតិស្ថិតិ

តារាង ៣ : ផលិតផលក្នុងស្រុកសរុប (ផសស)

	គិតតាមថ្លៃថេរ ឆ្នាំ២០០០					គិតតាមថ្លៃបច្ចុប្បន្ន				
	២០១០	២០១១	២០១២	២០១៣ ^(ក)	២០១៤ ^(ប)	២០១០	២០១១	២០១២	២០១៣ ^(ក)	២០១៤ ^(ប)
ផសស គិតជាពាន់លានរៀល	៣០.៤០៦	៣២.៥៥៣	៣៤.៩៣៣	៣៧.៥០៣	៤០.១៨២	៤៧.០៤៨	៥២.០៦៩	៥៦.៦៨២	៦១.៣២៧	៦៧.៧៤០
ផសស គិតជាពាន់ដុល្លារអាមេរិក	៧.៥១៩	៨.១០៦	៨.៦៦២	៩.៣២២	៩.៩៩៨	១១.៦៣៤	១២.៩៦៥	១៤.០៥៤	១៥.២៥១	១៦.៨៨០
អត្រាកំណើននៃ ផសស	៦,០	៧,១	៧,៣	៧,៤	៧,១	៩,៣	១០,៧	៨,៩	៨,២	១០,៥
អត្រាកំណើន ផសស តាមសកម្មភាពសេដ្ឋកិច្ច										
កសិកម្ម នេសាទ និងព្រៃឈើ	៤,០	៣,១	៤,៣	១,៦	០,៣	១០,៥	១២,៩	៥,៦	២,០	០,៥
ឧស្សាហកម្ម	១៣,៦	១៤,៥	៩,៣	១០,៧	៩,៦	១០,៣	១២,១	១៣,០	១៣,៣	១៧,០
សេវាកម្ម	៣,៣	៥,០	៨,១	៨,៧	៨,៧	២,៥	៨,៤	៩,៦	១០,៣	១៤,៧
ផសស សម្រាប់មនុស្សម្នាក់ (គិតជាពាន់រៀល)	២,២	២,៣	២,៤	២,៦	២,៧	៣,៤	៣,៧	៣,៩	៤,២	៤,៦
ផសស សម្រាប់មនុស្សម្នាក់ (គិតជាដុល្លារអាមេរិក)	៥៣៦	៥៧០	៥៩៩	៦៣៧	៦៧២	៨៣០	៩១១	៩៧៣	១.០៤២	១.១៣៥

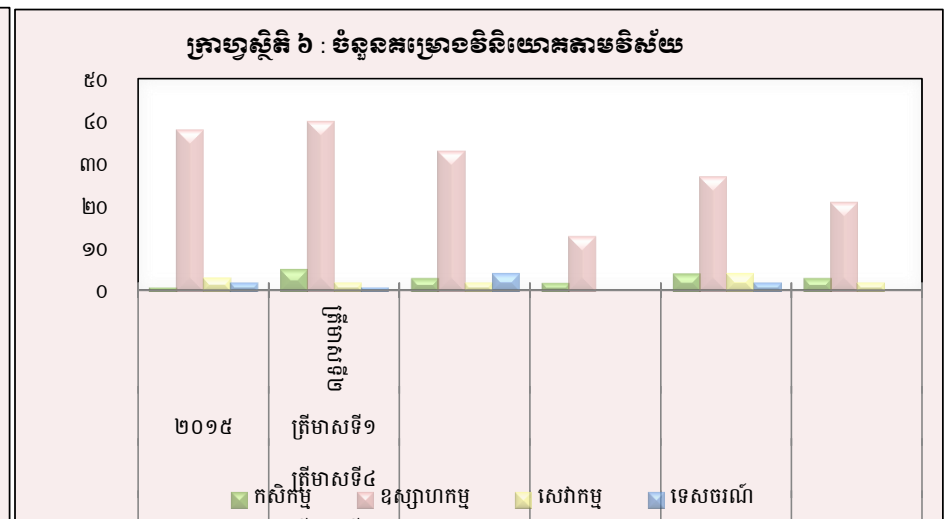
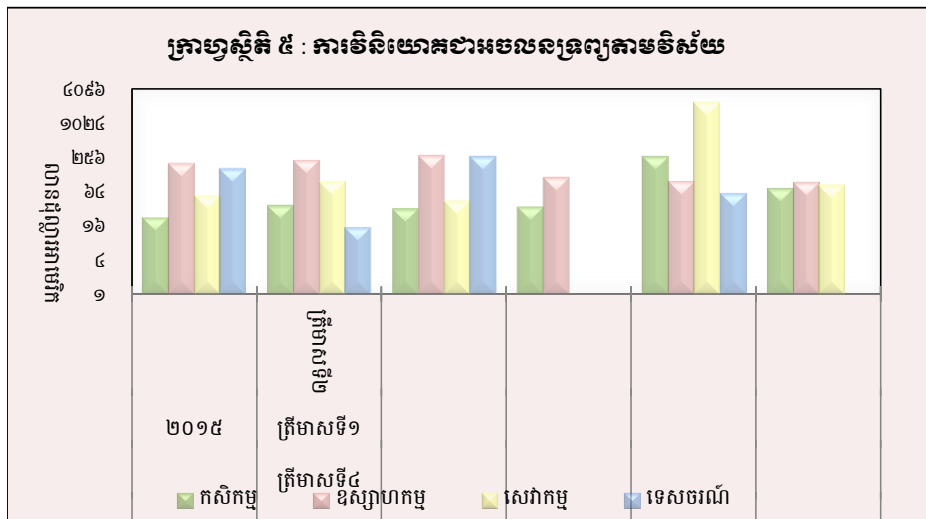


(ប) : ការព្យាករណ៍ជាបឋម
(ក) : ទិន្នន័យកែតម្រូវ
ប្រភព : វិទ្យាស្ថានជាតិស្ថិតិ

តារាង ៤ : គម្រោងវិនិយោគដែលបានអនុម័តតាមវិស័យ

(ឯកតា : លានដុល្លារអាមេរិក)

វិស័យ	កសិកម្ម		ឧស្សាហកម្ម		សេវាកម្ម		ទេសចរណ៍		សរុប	
	គម្រោង	អចលនទ្រព្យ	គម្រោង	អចលនទ្រព្យ	គម្រោង	អចលនទ្រព្យ	គម្រោង	អចលនទ្រព្យ	គម្រោង	អចលនទ្រព្យ
២០១៣										
ត្រីមាសទី៣	៣	១០៩,០	៣១	១៥១,២	-	-	-	-	៣៤	២៦០,២
ត្រីមាសទី៤	៨	៨២៩,៥	៤៤	១.០៤៤,០	១	៨,៣	-	-	៥៣	១.៨៨១,៨
សរុប	១៥	៩៣៨,៥	១៤២	៣.៣៩៥,៦	២	២៩,៥	១	១០៦,០	១៦០	៤.៤៨២,៩
២០១៤										
ត្រីមាសទី១	១	២៣,០	៣៨	២០៤,២	៣	៥៥,៨	២	១៦៣,៣	៤៤	៤៤៦,៣
ត្រីមាសទី២	៥	៣៧,៤	៤០	២៣០,៧	២	៩៨,៩	១	១៥,៤	៤៨	៣៨២,៤
ត្រីមាសទី៣	៣	៣២,៧	៣៣	២៨០,១	២	៤៤,៨	៤	២៦៨,១	៤២	៦២៥,៨
ត្រីមាសទី៤	២	៣៥,៣	១៣	១១៤,៦	-	-	-	-	១៥	១៤៩,៩
សរុប	១១	១២៨,៤	១២៤	៨២៩,៧	៧	១៩៩,៥	៧	៤៤៦,៩	១៤៩	១.៦០៤,៤
២០១៥										
ត្រីមាសទី១	៤	២៧០,៨	២៧	៩៧,៩	៤	២.៤៤៤,០	២	៦០,៦	៣៧	២.៨៧៣,៣
ត្រីមាសទី២	៣	៧៤,៥	២១	៩៤,៥	២	៨៥,៦	-	-	២៦	២៥៥,៦
សរុប	៧	៣៤៥,៣	៤៨	១៩២,៤	៦	២.៥២៩,៦	២	៦០,៦	៦៣	៣.១២៨,០



ប្រភព : ក្រុមប្រឹក្សាអភិវឌ្ឍន៍កម្ពុជា (គណៈកម្មការវិនិយោគកម្ពុជា)

តារាង ៥ : គម្រោងវិនិយោគដែលបានអនុម័តដោយក្រុមប្រឹក្សាអភិវឌ្ឍន៍កម្ពុជាតាមបណ្តាប្រទេសបង្ក្រាប *

(ឯកតា : លានដុល្លារអាមេរិក)

ប្រទេស	២០១៣		២០១៤				២០១៥	
	ត្រីមាសទី៣	ត្រីមាសទី៤	ត្រីមាសទី១	ត្រីមាសទី២	ត្រីមាសទី៣	ត្រីមាសទី៤	ត្រីមាសទី១	ត្រីមាសទី២
កម្ពុជា	៥៥,២	១.៣០៣,២	១៣១,៦	១២៥,៦	២៥៨,២	៦៦,៧	២.៧៥៤,៩	១១៧,៤
ចិន	១២០,៣	១៨៩,៥	១៩០,២	៦៧,៦	២៣៩,៨	៤៦,២	៥៦,១	៧២,៣
កូរ៉េ	២,៤	២២,១	៤៤,១	៧,០	១១,៧	២,៤	៣,០	-
សហរដ្ឋអាមេរិក	-	-	៧,១	៧,៥	-	-	០,២	-
ថៃ	១២,៨	៨,១	២,៧	៦,៣	១៦,៤	-	-	១៣,១
វៀតណាម	-	២៤១,៥	-	១,២	២,១	១២,២	២៨,៤	-
ម៉ាឡេស៊ី	៣,៨	២,១	២៣,០	-	១,១	-	-	៥,៩
សាំងហ្គាពួរ	០,៦	-	១,៨	៣១,៦	៣,២	-	-	-
តៃវ៉ាន់	៣៧,៥	៣០,៧	៨,១	៩,០	១២,០	-	៨,៥	១០,៦
អូស្ត្រាលី	-	២,៩	-	-	១,១	១៦,៧	-	-
អង់គ្លេស	-	១,៦	៣១,២	៣៩,១	១១,៣	៥,២	-	១២,៩
កាណាដា	-	៥,១	-	-	-	-	២,៧	-
ហុងកុង	១១,៤	៦២,៧	៤,៤	៥០,០	៣៩,៥	-	១៣,៩	១៧,២
ផ្សេងៗ	១៦,១	១២,២	២,១	៣៧,៦	៣១,៥	០,៦	៥,៥	៥,២
សរុប	២៦០,២	១.៨៨១,៨	៤៤៦,៣	៣៨២,៤	៦២៧,៩	១៤៩,៩	២.៨៧៣,៣	២៥៤,៦

(សមាមាត្រនៃគម្រោងវិនិយោគដែលបានអនុម័ត)

កម្ពុជា	២១,២	៦៩,៣	២៩,៥	៣២,៨	៤១,១	៤៤,៥	៩៥,៩	៤៦,១
ចិន	៤៦,៣	១០,១	៤២,៦	១៧,៧	៣៨,២	៣០,៨	២,០	២៨,៤
កូរ៉េ	០,៩	១,២	៩,៩	១,៨	១,៩	១,៦	០,១	-
សហរដ្ឋអាមេរិក	-	-	១,៦	១,៩	-	-	០,០	-
ថៃ	៤,៩	០,៤	០,៦	១,៦	២,៦	-	-	៥,២
វៀតណាម	-	១២,៨	-	០,៣	០,៣	៨,១	១,០	-
ម៉ាឡេស៊ី	១,៥	០,១	៥,២	-	០,២	-	-	២,៣
សាំងហ្គាពួរ	០,២	-	០,៤	៨,៣	០,៥	-	០,៣	-
តៃវ៉ាន់	១៤,៤	១,៦	១,៨	២,៤	១,៩	-	-	៤,២
អូស្ត្រាលី	-	០,២	-	-	០,២	១១,១	-	-
អង់គ្លេស	-	០,១	៧,០	១០,២	១,៨	៣,៤	-	៥,១
កាណាដា	-	០,៣	-	-	-	-	០,១	-
ហុងកុង	៤,៤	៣,៣	១,០	១៣,១	៦,៣	-	០,៥	៦,៨
ផ្សេងៗ	៦,២	០,៦	០,៥	៩,៨	៥,០	០,៤	០,២	២,១
សរុប	១០០,០	១០០,០	១០០,០	១០០,០	១០០,០	១០០,០	១០០,០	១០០,០

* អចលនទ្រព្យ

ប្រភព : ក្រុមប្រឹក្សាអភិវឌ្ឍន៍កម្ពុជា (គណៈកម្មការវិនិយោគកម្ពុជា)

តារាង ៦ : អត្រាប្តូរទ្រព្យប្រចាំថ្ងៃ ក្នុងខែកក្កដា ឆ្នាំ២០១៥

(រៀល/១ដុល្លារអាមេរិក)

ថ្ងៃ	អត្រាប្តូរទ្រព្យប្រចាំថ្ងៃ			អត្រាប្តូរទ្រព្យ ផ្លូវការ	បម្រែបម្រួលប្រចាំថ្ងៃ*	
	ទិញ	លក់	មធ្យម		គម្លាត	តាមរយៈ
១	៤.០៩៤	៤.១០២	៤.០៩៨	៤.០៩៨	០,០	០,០
២	៤.០៩៦	៤.១០៥	៤.១០១	៤.០៩៨	២,០	០,០
៣	៤.០៩៦	៤.១០៥	៤.១០១	៤.០៩៨	០,០	០,០
៤	៤.០៩៦	៤.១០៥	៤.១០១	៤.០៩៨	០,០	០,០
៥	៤.០៩៦	៤.១០៥	៤.១០១	៤.០៩៨	០,០	០,០
៦	៤.០៩៦	៤.១០៥	៤.១០១	៤.០៩៨	០,០	០,០
៧	៤.០៩៣	៤.១០២	៤.០៩៨	៤.០៩៨	-៣,០	-០,១
៨	៤.០៩៣	៤.១០២	៤.០៩៨	៤.០៩៥	០,០	០,០
៩	៤.០៩១	៤.១០០	៤.០៩៦	៤.០៩៣	-២,០	០,០
១០	៤.០៩១	៤.១០០	៤.០៩៦	៤.០៩៣	០,០	០,០
១១	៤.០៩១	៤.០៩៩	៤.០៩៥	៤.០៩៣	០,០	០,០
១២	៤.០៩១	៤.០៩៩	៤.០៩៥	៤.០៩៣	០,០	០,០
១៣	៤.០៩០	៤.០៩៧	៤.០៩៤	៤.០៩៣	-១,០	០,០
១៤	៤.០៩០	៤.០៩៧	៤.០៩៤	៤.០៩៣	០,០	០,០
១៥	៤.០៩១	៤.០៩៩	៤.០៩៥	៤.០៩៣	១,០	០,០
១៦	៤.០៩១	៤.០៩៩	៤.០៩៥	៤.០៩៤	០,០	០,០
១៧	៤.០៩៤	៤.១០១	៤.០៩៨	៤.០៩៦	៣,០	០,១
១៨	៤.០៩៤	៤.១០១	៤.០៩៨	៤.០៩៦	០,០	០,០
១៩	៤.០៩៤	៤.១០១	៤.០៩៨	៤.០៩៦	០,០	០,០
២០	៤.០៩៦	៤.១០៤	៤.១០០	៤.០៩៦	២,០	០,០
២១	៤.០៩៩	៤.១០៧	៤.១០៣	៤.០៩៨	៣,០	០,១
២២	៤.០៩៩	៤.១០៧	៤.១០៣	៤.១០០	០,០	០,០
២៣	៤.១០១	៤.១០៨	៤.១០៥	៤.១០០	២,០	០,០
២៤	៤.១០៣	៤.១០៩	៤.១០៦	៤.១០៤	២,០	០,០
២៥	៤.១០៣	៤.១០៩	៤.១០៦	៤.១០៤	០,០	០,០
២៦	៤.១០៣	៤.១០៩	៤.១០៦	៤.១០៤	០,០	០,០
២៧	៤.១០៣	៤.១០៩	៤.១០៦	៤.១០៦	០,០	០,០
២៨	៤.១០៣	៤.១០៩	៤.១០៦	៤.១០៦	០,០	០,០
២៩	៤.១០៦	៤.១១៤	៤.១១០	៤.១០៦	៣,០	០,១
៣០	៤.១០៩	៤.១១៩	៤.១១៤	៤.១០៨	៣,០	០,១
៣១	៤.១១៣	៤.១២១	៤.១១៧	៤.១១៣	៤,០	០,១
មធ្យម	៤.០៩៧	៤.១០៥	៤.១០១	៤.០៩៩	០,៦	០,០

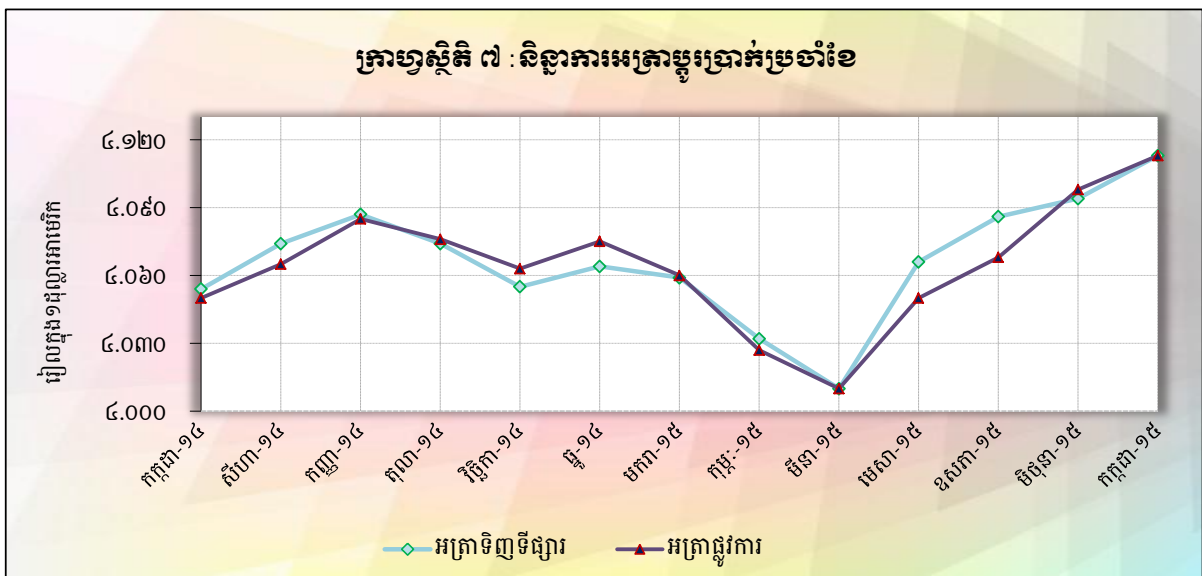
* - គម្លាតអត្រាទិញទីផ្សារប្រចាំថ្ងៃ

- បម្រែបម្រួលតាមការយល់ឃើញអត្រាទិញទីផ្សារប្រចាំថ្ងៃ

តារាង ៧ : អត្រាប្តូរប្រាក់ប្រចាំខែ

(អត្រាចុងគ្រា រៀល/១ដុល្លារអាមេរិក)

	អត្រាប្តូរប្រាក់ទិន្នន័យ				អត្រាប្តូរប្រាក់ផ្លូវការ
	ទិញ	បម្រែបម្រួល % ប្រចាំខែ	លក់	មធ្យម	
ធ្នូ-០៩	៤.១៨១	០,៤១	៤.១៩០	៤.១៨៦	៤.១៦៩
ធ្នូ-១០	៤.០៤៨	-០,៦៤	៤.០៥៣	៤.០៥១	៤.០៥៣
ធ្នូ-១១	៤.០៥៧	០,៦៧	៤.០៦៦	៤.០៦២	៤.០៣៩
ធ្នូ-១២	៣.៩៩០	-០,១៣	៣.៩៩៥	៣.៩៩៣	៣.៩៩៥
ធ្នូ-១៣	៤.០០៣	០,២៣	៤.០១៣	៤.០០៨	៣.៩៩៥
២០១៤					
កុម្ភៈ	៣.៩៨១	-០,៣៥	៣.៩៨៩	៣.៩៨៥	៣.៩៨០
មីនា	៣.៩៩៥	០,៣៥	៤.០០២	៣.៩៩៩	៤.០១៥
មេសា	៤.០១២	០,៤៣	៤.០២២	៤.០១៧	៤.០១៥
ឧសភា	៤.០៤៣	០,៧៧	៤.០៥៣	៤.០៤៨	៤.០៣២
មិថុនា	៤.០៤៧	០,១០	៤.០៥៣	៤.០៥០	៤.០៤០
កក្កដា	៤.០៥៤	០,១៧	៤.០៦៣	៤.០៥៩	៤.០៥០
សីហា	៤.០៧៤	០,៤៩	៤.០៨៣	៤.០៧៩	៤.០៦៥
កញ្ញា	៤.០៨៧	០,៣២	៤.០៩៦	៤.០៩២	៤.០៨៥
តុលា	៤.០៧៤	-០,៣២	៤.០៨០	៤.០៧៧	៤.០៧៦
វិច្ឆិកា	៤.០៥៥	-០,៤៧	៤.០៦២	៤.០៥៩	៤.០៦៣
ធ្នូ	៤.០៦៤	០,២២	៤.០៧៣	៤.០៦៩	៤.០៧៥
២០១៥					
មករា	៤.០៥៩	-០,១២	៤.០៦៧	៤.០៦៣	៤.០៦០
កុម្ភៈ	៤.០៣២	-០,៦៧	៤.០៤០	៤.០៣៦	៤.០២៧
មីនា	៤.០១០	-០,៥៥	៤.០១៨	៤.០១៤	៤.០១០
មេសា	៤.០៦៦	១,៤០	៤.០៧៦	៤.០៧១	៤.០៥០
ឧសភា	៤.០៨៦	០,៤៩	៤.០៩៦	៤.០៩១	៤.០៦៨
មិថុនា	៤.០៩៤	០,២០	៤.១០១	៤.០៩៨	៤.០៩៨
កក្កដា	៤.១១៣	០,៤៦	៤.១២១	៤.១១៧	៤.១១៣



តារាង ៨ : កម្រៃប្រាក់រៀនរៀនបណ្ណាល័យសិក្សាបឋមសិក្សា

(អត្រាទិញផ្លូវការចុងខែ)

	អសដេអែរ (SDR)	ដុល្លារ អាមេរិក	អឺរ៉ូ	យ៉េន ជប៉ុន	ធាន អង់គ្លេស	រូបិ ឥណ្ឌូនេស៊ី	រឹងហ្គីក ម៉ាឡេស៊ី	ប៉េសូ ហ្វីលីពីន	ដុល្លារ សិង្ហបុរី	ពាក ថៃ	ដុង វៀតណាម
ឯកតា	១	១	១	១០០	១	១០០០	១	១០០	១	១	១០០០
ឆ្នាំ១០	៦.២៤២	៤.០៥១	៥.៣៨៧	៤.៩៧០	៦.២៥២	៤៥០	១.៣១៨	៩.២៤៨	៣.១៤៣	១៣៤	២០៨
ឆ្នាំ១១	៦.១៨១	៤.០៣៩	៥.២៣០	៥.២០១	៦.២២៥	៤៤៥	១.២៧៤	៩.២១០	៣.១០៨	១២៧	១៩២
ឆ្នាំ១២	៦.១៤០	៣.៩៩៥	៥.២៨៥	៤.៦៤៥	៦.៤៥៦	៤១១	១.៣០៤	៩.៧៣៧	៣.២៦៦	១៣១	១៩១
ឆ្នាំ១៣	៦.១៥២	៣.៩៩៥	៥.៥១៥	៣.៨០៧	៦.៥៨៩	៣២៧	១.២១៥	៨.៩៩៩	៣.១៥៣	១២២	១៩០
២០១៤											
កក្កដា	៦.២០៩	៤.០៥០	៥.៤២៥	៣.៩៣៩	៦.៨៥១	៣៥០	១.២៧១	៩.៣៣២	៣.២៥៤	១២៧	១៩១
សីហា	៦.១៧១	៤.០៦៥	៥.៣៦០	៣.៩១៩	៦.៧៤៣	៣៤៨	១.២៨៩	៩.៣០៤	៣.២៥៦	១២៧	១៩២
កញ្ញា	៦.០៧៦	៤.០៨៥	៥.១៨៣	៣.៧៣៤	៦.៦៣៣	៣៣៦	១.២៤៧	៩.០៦៥	៣.២០៥	១២៦	១៩៣
តុលា	៦.០៣៦	៤.០៧៦	៥.១៣៨	៣.៧៣១	៦.៥២០	៣៣៦	១.២៤២	៩.០៧៨	៣.១៩១	១២៥	១៩២
វិច្ឆិកា	៥.៩៤៩	៤.០៦៣	៥.០៦០	៣.៤៤៤	៦.៣៨៧	៣៣៤	១.២១៣	៩.០៥៩	៣.១២៥	១២៤	១៩០
ធ្នូ	៥.៩០២	៤.០៧៥	៤.៩៥៥	៣.៤១១	៦.៣៤២	៣២៨	១.១៦៦	៩.១១៧	៣.០៨៣	១២៤	១៩១
២០១៥											
មករា	៥.៧២០	៤.០៦០	៤.៥៩៨	៣.៤៣៤	៦.១២១	៣២៣	១.១១៨	៩.២៣០	៣.០០២	១២៤	១៩០
កុម្ភៈ	៥.៦៩៥	៤.០២៧	៤.៥១៤	៣.៣៧៧	៦.២១១	៣១៤	១.១២០	៩.១៤៧	២.៩៦៩	១២៤	១៨៩
មីនា	៥.៥៤៨	៤.០១០	៤.៣៤៦	៣.៣៤០	៥.៩៣៩	៣០៧	១.០៨០	៨.៩៥៧	២.៩១៤	១២៣	១៨៦
មេសា	៥.៦៥៨	៤.០៥០	៤.៥០១	៣.៤០៥	៦.២៤៨	៣១៣	១.១៤១	៩.១៤០	៣.០៦៦	១២៣	១៨៨
ឧសភា	៥.៦៥៣	៤.០៦៨	៤.៤៥៧	៣.២៨៦	៦.២៣២	៣០៨	១.១១៦	៩.១២៤	៣.០១៧	១២០	១៨៧
មិថុនា	៥.៧៥០	៤.០៩៨	៤.៥៩៥	៣.៣៤៣	៦.៤៤៧	៣០៧	១.០៨៧	៩.០៩៣	៣.០៤៤	១២១	១៨៨
កក្កដា	៥.៧៣៥	៤.១១៣	៤.៥០០	៣.៣១៨	៦.៤២០	៣០៦	១.០៧៨	៩.០១៤	២.៩៩៥	១១៧	១៨៩
បម្រែបម្រួលជាភាគរយប្រចាំខែ	-០,៣	០,៤	-២,១	-០,៧	-០,៤	-០,៣	-០,៨	-០,៩	-១,៦	-៣,៣	០,៥

តារាង ៩ : អត្រាការប្រាក់លើប្រាក់បញ្ញើ និងប្រាក់កម្ចីរបស់ធនាគារ *

	កក្កដា-១៤	សីហា-១៤	កញ្ញា-១៤	តុលា-១៤	វិច្ឆិកា-១៤	ធ្នូ-១៤	មករា-១៥	កុម្ភៈ-១៥	មីនា-១៥	មេសា-១៥	ឧសភា-១៥	មិថុនា-១៥	កក្កដា-១៥
អត្រាការប្រាក់លើប្រាក់បញ្ញើជារៀងរាល់ថ្ងៃ													
ប្រាក់បញ្ញើសន្សំ	១,១៦	១,១៧	១,១៧	១,១៧	១,១៧	១,៤៦	១,៤៥	១,៤៦	១,៤៥	១,៤៧	១,៤៥	១,៤៦	១,៤៦
ប្រាក់បញ្ញើមានកាលកំណត់ ១ខែ	២,៦៥	២,៦៧	២,៦៩	២,៦៦	២,៦៦	២,៩៩	២,៩៩	២,៩៨	២,៩៧	២,៩៤	២,៩៥	២,៩៥	២,៩៤
ប្រាក់បញ្ញើមានកាលកំណត់ ៣ខែ	៤,០៨	៤,១៣	៤,១៥	៤,១៣	៤,១៣	៤,៨៥	៤,៨៦	៤,៨១	៤,៨១	៤,៨១	៤,៨០	៤,៨០	៤,៨០
ប្រាក់បញ្ញើមានកាលកំណត់ ៦ខែ	៤,៩១	៤,៩៦	៤,៩៩	៤,៩៧	៤,៩៧	៥,៨០	៥,៨៣	៥,៧៦	៥,៧៧	៥,៧៦	៥,៧៥	៥,៧៥	៥,៧៥
ប្រាក់បញ្ញើមានកាលកំណត់ ១២ខែ	៥,៨៧	៥,៩៣	៥,៩៦	៥,៩៣	៥,៩៣	៦,៨៣	៦,៨៥	៦,៧៩	៦,៧៩	៦,៧៧	៦,៧៧	៦,៧៦	៦,៧៧
អត្រាការប្រាក់លើប្រាក់បញ្ញើជាដុល្លារ													
ប្រាក់បញ្ញើសន្សំ	០,៧៥	០,៧៥	០,៧៥	០,៧៥	០,៧៥	០,៧៩	០,៧៦	០,៧៧	០,៧៧	០,៧៧	០,៧៧	០,៧៧	០,៧៧
ប្រាក់បញ្ញើមានកាលកំណត់ ១ខែ	១,៥៧	១,៥៧	១,៥៧	១,៥៧	១,៥៧	១,៦២	១,៦២	១,៦៣	១,៦៣	១,៦៣	១,៦៥	១,៦៨	១,៦៨
ប្រាក់បញ្ញើមានកាលកំណត់ ៣ខែ	២,២៧	២,២៧	២,២៧	២,២៧	២,២៧	២,៣១	២,៣២	២,៣២	២,៣៣	២,៣៤	២,៣៦	២,៣៩	២,៤០
ប្រាក់បញ្ញើមានកាលកំណត់ ៦ខែ	៣,២៤	៣,២៤	៣,២៤	៣,២៤	៣,២៤	៣,២៩	៣,២៨	៣,២៩	៣,៣០	៣,៣១	៣,៣៤	៣,៣៥	៣,៣៦
ប្រាក់បញ្ញើមានកាលកំណត់ ១២ខែ	៤,២៣	៤,២៣	៤,២៣	៤,២៣	៤,២៣	៤,៣០	៤,២៨	៤,២៩	៤,៣០	៤,៣២	៤,៣៥	៤,៣៧	៤,៣៨
អត្រាការប្រាក់លើប្រាក់កម្ចីជារៀងរាល់ថ្ងៃ													
១ខែ	១៧,៨២	១៧,៧៥	១៧,៦៥	១៧,៦៦	១៧,៦៦	១៨,០០	១៨,០០	១៨,០០	១៨,០០	១៨,០០	១៨,០០	១៨,០០	១៨,០០
៣ខែ	១៧,៨២	១៧,៧៥	១៧,៦៥	១៧,៦៦	១៧,៦៦	១៨,០០	១៨,០០	១៨,០០	១៨,០០	១៨,០០	១៨,០០	១៨,០០	១៨,០០
៦ខែ	១៩,២៧	១៩,៤២	១៩,៤៩	១៩,៥៨	១៩,៤៨	១៨,៨៩	១៨,៩៦	១៨,៩១	១៨,៨៧	១៨,០០	១៨,០០	១៨,០០	១៨,០០
១២ខែ	១៦,១២	១៦,១៤	១៦,២១	១៦,២០	១៦,២០	១៦,០៧	១៦,០៩	១៦,១៣	១៦,១៧	១៦,១៩	១៦,១៥	១៦,១៩	១៦,២៣
អត្រាការប្រាក់លើប្រាក់កម្ចីជាដុល្លារ													
១ខែ	១១,៧៥	១១,៧៥	១១,៧៥	១១,៧៥	១១,៧៥	១២,៥០	១១,៩៤	១២,០១	១២,០៩	១២,៣៤	១២,៥៧	១២,៥៨	១២,៧២
៣ខែ	១០,៧៥	១០,៧៥	១០,៧៥	១០,៧៥	១០,៧៥	១០,៩៩	១០,៤៣	១២,២៨	១២,១៩	១២,១៤	១២,៣៦	១២,២១	១២,៥២
៦ខែ	១១,៩២	១១,៩២	១១,៩២	១១,៩២	១១,៩២	១០,៩៧	១០,៨៩	១២,៦៤	១២,៤៨	១២,៥៣	១២,៧៥	១២,៧១	១២,៨៥
១២ខែ	១១,៥១	១១,៥១	១១,៥១	១១,៥១	១១,៥១	១១,៥៤	១១,៤០	១១,៦៦	១១,៣៥	១១,៣៦	១១,៥៤	១១,៥១	១១,៥៤

* រាប់បញ្ចូលធនាគារពាណិជ្ជ និងធនាគារឯកទេស

** ពិន្ទុនីយ៍កែតម្រូវ

តារាង ១០ : ស្ថានភាពរូបិយវត្ថុ

(ឯកតា : ពាន់លានរៀល)

	ឆ្នាំ-១៤	មេសា-១៥	ឧសភា-១៥	មិថុនា-១៥	កក្កដា-១៥
ទ្រព្យសកម្មបរទេសសុទ្ធ	២៦.៦៩៩,៧	២៧.៧៤២,១	២៧.៦០៤,១	២៧.៩៧៥,៣	២៦.៦៣៣,១
ទ្រព្យសកម្មបរទេស	៣៤.៨៨៥,៦	៣៧.២៤០,១	៣៧.៦០១,៧	៣៨.២៨៨,៨	៣៧.២៥៩,៥
ទ្រព្យអកម្មបរទេស	-៨.១៨៥,៩	-៩.៤៩៧,៩	-៩.៩៩៧,៦	-១០.៣១៣,៥	-១០.៦២៦,៤
ទ្រព្យសកម្មក្នុងស្រុកសុទ្ធ	១៥.៨៩៩,៨	១៦.៣០៤,០	១៧.២៣៧,១	១៨.១៧៨,៣	១៩.៣៨១,១
ឥណទានក្នុងស្រុក	៣១.៨៩៩,៤	៣៣.៣៦១,៧	៣៤.១១១,០	៣៥.៣២៨,៩	៣៦.៤៤៩,៦
ឥណទេយ្យសុទ្ធចំពោះរដ្ឋាភិបាល	-៤.៣៥៩,១	-៥.៣១៣,៧	-៥.៥៤៩,២	-៥.៦៦៦,១	-៥.៧៨៨,០
ឥណទេយ្យចំពោះរដ្ឋាភិបាល	២៧០,៤	២៧០,៤	២៧០,៤	២៧០,៤	២៧០,៤
ប្រាក់បញ្ញើរដ្ឋាភិបាល	-៤.៦២៩,៦	-៥.៥៨៤,២	-៥.៨១៩,៦	-៥.៩៣៦,៦	-៦.០៥៨,៤
ផ្នែកមិនមែនរដ្ឋាភិបាល	៣៦.២៤៨,៦	៣៨.៦៧៥,៤	៣៩.៦៥៩,៣	៤០.៩៩៥,០	៤២.២៣៧,៦
ចំពោះសហគ្រាសរដ្ឋ	០,០	០,០	០,០	០,០	០,០
ចំពោះផ្នែកឯកជន	៣៦.២៤៨,៦	៣៨.៦៧៥,៤	៣៩.៦៥៩,៣	៤០.៩៩៥,០	៤២.២៣៧,៦
ក្នុងនោះជារូបិយប័ណ្ណបរទេស	៣៥.៦៧៧,៥	៣៨.១១០,៣	៣៩.០៩០,៨	៤០.៤២១,៣	៤០.៤២១,៣
ខ្ទប់ផ្សេងៗសុទ្ធ	-១៦.០២៥,៧	-១៧.០៥៧,៧	-១៦.៨៧៣,០	-១៧.១៥០,៦	-១៧.០៦៨,៥
ប្រាក់បញ្ញើរឹតត្បិត	-៩០១,៦	-៩៧៣,១	-៩៨៤,៩	-១.០៦៥,៧	-១.០២៩,០
ដើមទុន និងទុនបម្រុង	-១៣.៨១១,៩	-១៤.៨៤៥,១	-១៤.៩៣៥,៤	-១៥.២៣៩,៦	-១៥.២៩៤,៦
ផ្សេងៗ	-១.៣១២,២	-១.២៣៩,៥	-៩៥២,៧	-៨៤៥,២	-៧៤៤,៨
រូបិយវត្ថុទូទៅ (M2)	៤២.៥៩៩,៥	៤៤.០៤៦,២	៤៤.៨៤១,២	៤៦.១៥៣,៧	៤៦.០១៤,២
រូបិយវត្ថុ (M1)	៦.៣០៨,៤	៦.៥១៥,៩	៦.២៩៩,១	៦.២៩៣,១	៦.៤៤៨,០
រូបិយវត្ថុក្រៅធនាគារ	៥.៥៩៣,២	៥.៨៦៥,៦	៥.៦៣៤,១	៥.៦៣២,៨	៥.៧០១,០
ប្រាក់បញ្ញើចរន្ត	៧១៥,២	៦៥០,៤	៦៦៥,១	៦៦០,៣	៧៤៧,០
រូបិយវត្ថុផ្សេងៗ	៣៦.២៩១,១	៣៧.៥៣០,២	៣៨.៥៤២,១	៣៩.៨៦០,៦	៣៩.៥៦៦,២
ប្រាក់បញ្ញើមានកាលកំណត់និងសន្សំ	១.០៩០,១	១.០០៩,៤	១.១០៨,២	១.១៥៩,២	១.២០៧,៤
ប្រាក់បញ្ញើជារូបិយប័ណ្ណ	៣៥.១៦១,០	៣៦.៥២០,៨	៣៧.៤៣៣,៩	៣៨.៧០១,៤	៣៨.៣៥៨,៨

* ទិន្នន័យកែតម្រូវ

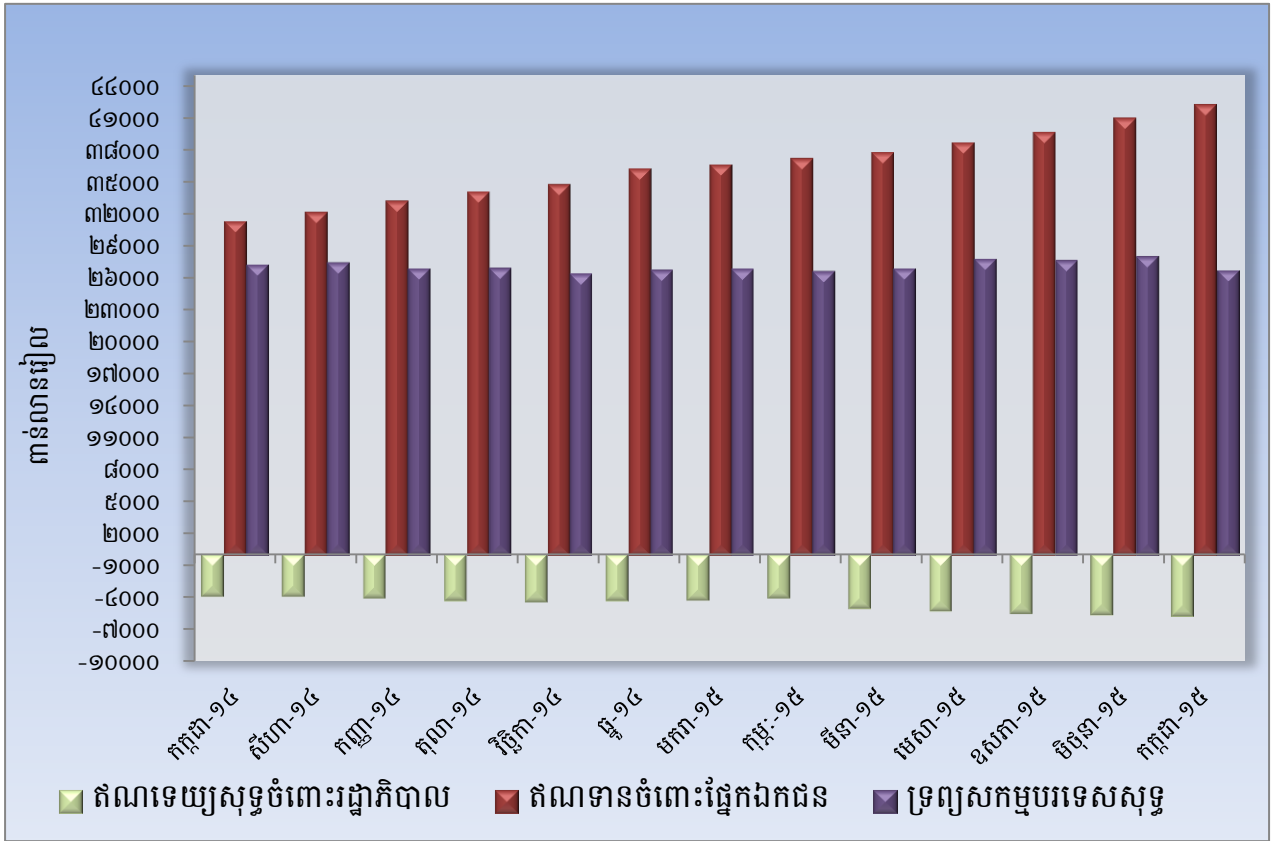
តារាង ១១ : ស្ថានភាពរូបិយវត្ថុ

(បម្រែបម្រួលប្រចាំខែ)

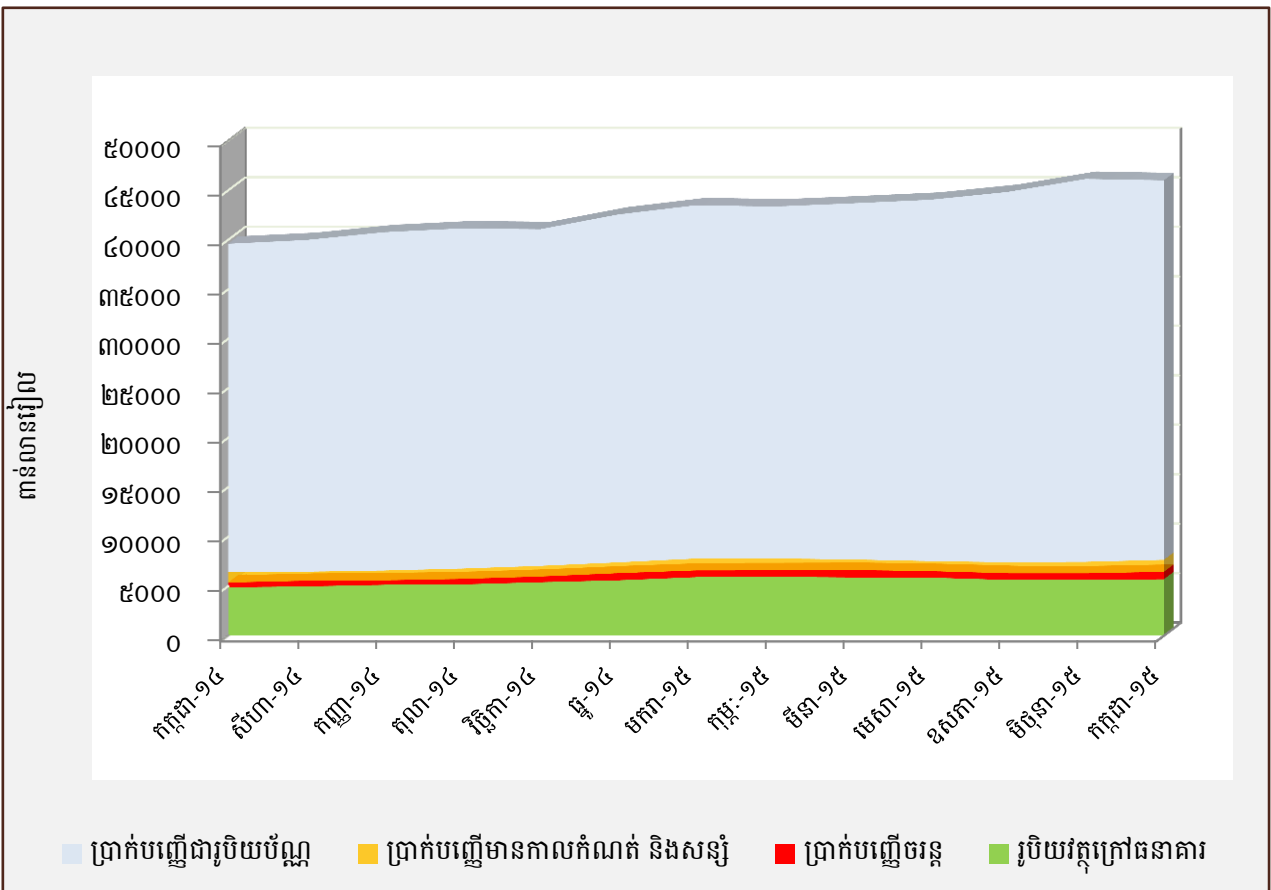
	បម្រែបម្រួលជាតំណន់រៀង			បម្រែបម្រួលជាភាគរយ		
	ឧសភា-១៥	មិថុនា-១៥	កក្កដា-១៥	ឧសភា-១៥	មិថុនា-១៥	កក្កដា-១៥
ទ្រព្យសកម្មបរទេសសុទ្ធ	-១៣៨,០	៣៧១,២	-១.៣៤២,២	-០,៥	១,៣	-៤,៨
ទ្រព្យសកម្មបរទេស	៣៦១,៦	៦៨៧,១	-១.០២៩,៣	១,០	១,៨	-២,៧
ទ្រព្យអកម្មបរទេស	៤៩៩,៦	៣១៥,៩	៣១២,៩	៥,៣	៣,២	៣,០
ទ្រព្យសកម្មក្នុងស្រុកសុទ្ធ	៩៣៣,១	៩៤១,២	១.២០២,៧	៥,៧	៥,៥	៦,៦
ឥណទានក្នុងស្រុក	៧៤៩,៣	១.២១៨,៨	១.១២០,៦	២,២	៣,៦	៣,២
ឥណទេយ្យសុទ្ធចំពោះរដ្ឋាភិបាល	-២៣៥,៥	-១១៦,៩	-១២១,៩	-៤,៤	-២,១	-២,២
ឥណទេយ្យចំពោះរដ្ឋាភិបាល	០,០	០,០	០,០	០,០	០,០	០,០
ប្រាក់បញ្ញើរដ្ឋាភិបាល	២៣៥,៥	១១៦,៩	១២១,៩	៤,២	២,០	២,១
ផ្នែកមិនមែនរដ្ឋាភិបាល	៩៨៣,៩	១.៣៣៥,៧	១.២៤២,៥	២,៥	៣,៤	៣,០
ចំពោះសហគ្រាសរដ្ឋ	០,០	០,០	០,០	០,០	០,០	០,០
ចំពោះផ្នែកឯកជន	៩៨៣,៩	១.៣៣៥,៧	១.២៤២,៥	២,៥	៣,៤	៣,០
ក្នុងនោះជារូបិយប័ណ្ណបរទេស	៩៨០,៤	១.៣៣០,៦	០,០	២,៦	៣,៤	០,០
ខ្ទង់ផ្សេងៗសុទ្ធ	១៨៤,៦	-២៧៧,៥	៨២,១	១,១	-១,៦	០,៥
ប្រាក់បញ្ញើវិកលចរ	១១,៨	៨០,៨	-៣៦,៧	១,២	៨,២	-៣,៤
ដើមទុន និងទុនបម្រុង	៩០,២	៣០៤,៣	៥៥,០	០,៦	២,០	០,៤
ផ្សេងៗ	២៨២,៦	១០៧,៥	១០០,៤	២៣,១	១១,៣	១១,៩
រូបិយវត្ថុទូទៅ (M2)	៧៩៥,១	១.៣១២,៤	-១៣៩,៥	១,៨	២,៩	-០,៣
រូបិយវត្ថុ (M1)	-២១៦,៨	-៦,០	១៥៤,៩	-៣,៣	-០,១	២,៥
រូបិយវត្ថុក្រៅធនាគារ	-២៣១,៥	-១,៣	៦៨,២	-៣,៩	០,០	១,២
ប្រាក់បញ្ញើចរន្ត	១៤,៧	-៤,៧	៨៦,៧	២,៣	-០,៧	១៣,១
រូបិយវត្ថុផ្សេងៗ	១.០១១,៩	១.៣១៨,៥	-២៩៤,៣	២,៧	៣,៤	-០,៧
ប្រាក់បញ្ញើមានកាលកំណត់និងសន្សំ	៩៨,៨	៥១,០	៤៨,២	៩,៨	៤,៦	៤,២
ប្រាក់បញ្ញើជារូបិយប័ណ្ណ	៩១៣,១	១.២៦៧,៥	-៣៤២,៦	២,៥	៣,៤	-០,៩

* ទិន្នន័យកែតម្រូវ

ក្រាហ្វូស្តិក ៨ : ស្ថានភាពរូបិយវត្ថុ



ក្រាហ្វូស្តិក ៩ : សមាសភាគនៃការផ្គត់ផ្គង់រូបិយវត្ថុ



តារាង ១២ : តារាងតុល្យការនៃបណ្តាធនាគារទទួលប្រាក់បញ្ញើ

(ឯកតា : ពាន់លានរៀល)

	ធ្នូ-១៤	មេសា-១៥	ឧសភា-១៥	មិថុនា-១៥	កក្កដា-១៥
ទ្រព្យសកម្ម					
ទ្រព្យសកម្មបរទេស	១០.០០៥,៣	១០.៦៥៥,២	១០.៣០៧,១	១០.៤៥២,២	៩.៤០០,៦
សាច់ប្រាក់ និងប្រាក់បញ្ញើនៅធនាគារជាតិ	១២.៣៩៩,៤	១២.៩៩០,៦	១៤.១៦៧,៥	១៤.០៩៣,៥	១៤.៣៣៨,០
ការឱ្យខ្ចី និងបុរេប្រទានទៅនិវាសជន	៣៦.២៤៤,៨	៣៨.៦៧៥,៦	៣៩.៦៥៩,៥	៤០.៩៩៥,២	៤២.២៣៧,៨
រដ្ឋាភិបាល	០,២	០,២	០,២	០,២	០,២
សហគ្រាសរដ្ឋមិនមែនស្ថាប័នហិរញ្ញវត្ថុ	០,០	០,០	០,០	០,០	០,០
ឯកជន	៣៦.២៤៤,៦	៣៨.៦៧៥,៤	៣៩.៦៥៩,៣	៤០.៩៩៥,០	៤២.២៣៧,៦
អចលនទ្រព្យ និងទ្រព្យសកម្មក្នុងស្រុកផ្សេងៗ	៧.៤២១,២	៨.១៨៣,១	៨.២៨៨,៨	៨.៦៥១,៦	៨.៨៨៣,៦
ទ្រព្យអកម្ម					
ទ្រព្យអកម្មបរទេស	៧.៧៨១,៦	៩.១១០,៣	៩.៦១០,៣	៩.៩១៩,៦	១០.២៣៣,៦
ប្រាក់បញ្ញើរបស់និវាសជន	៣៦.៦៣៣,៥	៣៧.៩៣១,៦	៣៨.៩៩៤,២	៤០.៣២៨,១	៤០.០៤៦,៩
ប្រាក់បញ្ញើចរន្ត	៣៨២,៤	៤០១,៤	៤៥២,១	៤៦៧,៦	៤៨០,៧
ប្រាក់បញ្ញើមានកាលកំណត់ និងសន្សំ	១.០៩០,១	១.០០៩,៤	១.១០៨,២	១.១៥៩,២	១.២០៧,៤
ប្រាក់បញ្ញើជាប្រិយប័ណ្ណ	៣៥.១៦១,០	៣៦.៥២០,៨	៣៧.៤៣៣,៩	៣៨.៧០១,៤	៣៨.៣៥៨,៨
ទ្រព្យអកម្មក្នុងស្រុកផ្សេងៗ	១០.៣០៥,៨	១០.៩២៤,០	១១.០៨២,៤	១១.០៦៤,២	១១.៣៣៣,៧
ដើមទុន និងទុនបម្រុង	១១.៥៩៩,៣	១២.៧២២,៧	១២.៩៥០,០	១៣.១៩៥,៣	១៣.៤៧២,៧
សរុបទ្រព្យសកម្ម/ទ្រព្យអកម្ម	៦៦.៣២០,១	៧០.៦៨៨,៧	៧២.៦៣៦,៩	៧៤.៥០៧,៣	៧៥.០៨៦,៩

* ទិន្នន័យកែតម្រូវ

តារាង ១២ : តារាងតុល្យការនៃបណ្តាធនាគារទទួលប្រាក់បញ្ញើ (ត)

	ឆ្នាំ-១៤	មេសា-១៥	ឧសភា-១៥	មិថុនា-១៥	កក្កដា-១៥
(បម្រែបម្រួលប្រចាំខែជាលំដាប់លំដោយ)					
ទ្រព្យសកម្ម					
ទ្រព្យសកម្មបរទេស	-២៤៤,៨	៦៧៤,១	-៣៤៨,១	១៤៥,១	-១.០៥១,៦
សាច់ប្រាក់ និងប្រាក់បញ្ញើនៅធនាគារជាតិ	-៣០៣,១	២៧៣,២	១.១៧៧,០	-៧៤,០	២៤៤,៥
ការឲ្យខ្ចី និងបុរេប្រទានទៅនិវាសន	១.៤៦៨,៧	៩១៦,០	៩៨៣,៩	១.៣៣៥,៧	១.២៤២,៥
រដ្ឋាភិបាល	០,០	០,០	០,០	០,០	០,០
សហគ្រាសរដ្ឋមិនមែនស្ថាប័នហិរញ្ញវត្ថុ	០,០	០,០	០,០	០,០	០,០
ឯកជន	១.៤៦៨,៧	៩១៦,០	៩៨៣,៩	១.៣៣៥,៧	១.២៤២,៥
អចលនទ្រព្យ និងទ្រព្យសកម្មក្នុងស្រុកផ្សេងៗ	-៦៤,៩	៥៣០,៨	១០៥,៧	៣៦២,៨	២៣២,០
ទ្រព្យអកម្ម					
ទ្រព្យអកម្មបរទេស	-៧៥៤,២	១.០៤៨,៣	៥០០,០	៣០៩,៣	៣១៣,៩
ប្រាក់បញ្ញើរបស់និវាសន	១.១៤៤,៤	៤២៨,៤	១.០៦២,៦	១.៣៣៣,៩	-២៨១,២
ប្រាក់បញ្ញើចរន្ត	-៣,៦	-៤៣,៦	៥០,៧	១៥,៤	១៣,១
ប្រាក់បញ្ញើមានកាលកំណត់ និងសន្សំ	១១,៨	-៥៦,១	៩៨,៨	៥១,០	៤៨,២
ប្រាក់បញ្ញើជាវិបិយប័ណ្ណ	១.១៣០,២	៥២៨,១	៩១៣,១	១.២៦៧,៥	-៣៤២,៦
ទ្រព្យអកម្មក្នុងស្រុកផ្សេងៗ	២៧៥,១	២៣៣,៨	១៥៨,៣	-១៨,២	២៦៩,៥
ដើមទុន និងទុនបម្រុង	១០៦,១	៦៣៦,១	២២៧,៣	២៤៥,៣	២៧៧,៣
សរុបទ្រព្យសកម្ម/ទ្រព្យអកម្ម	៧៧១,៤	២.៣៤៦,៦	១.៩៤៨,២	១.៨៧០,៣	៥៧៩,៦
(បម្រែបម្រួលប្រចាំខែជាតាមរយៈ)					
ទ្រព្យសកម្ម					
ទ្រព្យសកម្មបរទេស	-២,៤	៦,៨	-៣,៣	១,៤	-១០,១
សាច់ប្រាក់ និងប្រាក់បញ្ញើនៅធនាគារជាតិ	-២,៤	២,១	៩,១	-០,៥	១,៧
ការឲ្យខ្ចី និងបុរេប្រទានទៅនិវាសន	៤,២	២,៤	២,៥	៣,៤	៣,០
រដ្ឋាភិបាល	០,០	០,០	០,០	០,០	០,០
សហគ្រាសរដ្ឋមិនមែនស្ថាប័នហិរញ្ញវត្ថុ	០,០	០,០	០,០	០,០	០,០
ឯកជន	៤,២	២,៤	២,៥	៣,៤	៣,០
អចលនទ្រព្យ និងទ្រព្យសកម្មក្នុងស្រុកផ្សេងៗ	-០,៩	៦,៩	១,៣	៤,៤	២,៧
ទ្រព្យអកម្ម					
ទ្រព្យអកម្មបរទេស	-៨,៨	១៣,០	៥,៥	៣,២	៣,២
ប្រាក់បញ្ញើរបស់និវាសន	៣,២	១,១	២,៨	៣,៤	-០,៧
ប្រាក់បញ្ញើចរន្ត	-០,៩	-៩,៨	១២,៦	៣,៤	២,៨
ប្រាក់បញ្ញើមានកាលកំណត់ និងសន្សំ	១,១	-៥,៣	៩,៨	៤,៦	៤,២
ប្រាក់បញ្ញើជាវិបិយប័ណ្ណ	៣,៣	១,៥	២,៥	៣,៤	-០,៩
ទ្រព្យអកម្មក្នុងស្រុកផ្សេងៗ	២,៧	២,២	១,៤	-០,២	២,៤
ដើមទុន និងទុនបម្រុង	០,៩	៥,៣	១,៨	១,៩	២,១
សរុបទ្រព្យសកម្ម/ទ្រព្យអកម្ម	១,២	៣,៤	២,៨	២,៦	០,៨

* ទិន្នន័យកែតម្រូវ

តារាង ១៣ : តារាងតុល្យការធនាគារជាតិនៃកម្ពុជា

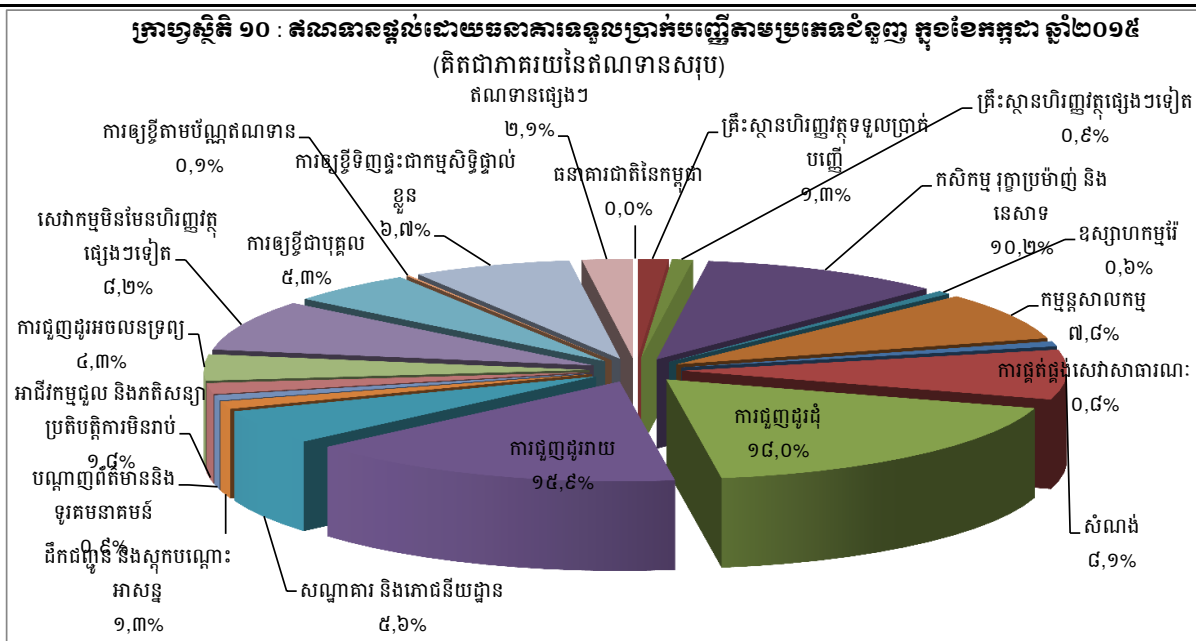
(ឯកតា : ពាន់លានរៀល)

	ធ្នូ-១៤	មេសា-១៥	ឧសភា-១៥	មិថុនា-១៥	កក្កដា-១៥
ទ្រព្យសកម្ម					
សាច់ប្រាក់ជារៀល និងជារូបិយប័ណ្ណ	១.៦៦៧,៨	២.៣៥០,៦	២.៦២៥,១	២.៣៥៦,៤	១.៩៧៧,១
ប្រាក់បញ្ញើជារូបិយប័ណ្ណនៅស្ថាប័ន-					
ហិរញ្ញវត្ថុនិងធនាគារបរទេស	២១.២៨១,២	២២.៨០៦,១	២៣.៦៩១,៧	២៤.៣៣៦,៦	២៤.៦៩៤,៦
រូបិយវត្ថុជាតិនៅ IMF	៥៤៤,៤	៥៤៤,៤	៤៩៨,៤	៤៩៨,៤	៤៩៨,៤
ការឱ្យខ្ចីនិងបុរេប្រទាន:	២៧០,២	២៧០,២	២៧០,២	២៧០,២	២៦៦,២
ចំពោះធនាគារពាណិជ្ជ	០,០	០,០	០,០	០,០	-៤,០
ចំពោះរដ្ឋាភិបាល	២៧០,២	២៧០,២	២៧០,២	២៧០,២	២៧០,២
ការកាន់កាប់សិទ្ធិដកពិសេស (Special Drawing Rights)					
វិនិយោគលើមូលបត្រ	៣៨០,៣	៨១,០	៨១,៤	៨២,០	៨២,៣
លោហធាតុមានតម្លៃផ្ទេរនៅបរទេស	១.៩៥៧,៣	១.៩៥៤,៥	១.៩៣៦,៩	១.៩៣៤,៣	១.៧៩២,៩
អចលនទ្រព្យ	១.០២៦,៨	១.០៦០,៣	១.០៦៥,៧	១.១១០,៧	១.១២១,៣
ទ្រព្យសកម្មផ្សេងៗ	១៨៤,១	១៨៩,១	២២១,៦	១៧៨,៩	៤.២០៩,៥
ទ្រព្យអកម្ម					
រូបិយវត្ថុបោះផ្សាយ	៦.៧៨៩,៥	៧.៣៩៤,៧	៧.៥៥១,៩	៧.៣៦៣,៦	៧.២១៧,៩
ប្រាក់បញ្ញើរបស់ធនាគារពាណិជ្ជ	១៣.០២២,៣	១៣.៦៥៨,៣	១៤.៦៦០,៣	១៥.០៦១,៩	១៥.១០៨,២
បំណុលចំពោះមូលនិធិអន្តរជាតិ	១.០៤៤,៨	១.០២៤,២	៩៧៧,៧	៩៨៦,០	៩៨៤,៦
ប្រាក់បញ្ញើរបស់រដ្ឋាភិបាល	៤.១៦២,៩	៥.០២៨,៣	៥.២២៦,៣	៥.៣៤៩,៣	៥.៤៥៦,៣
វិលសំបង្ហូរទុក	២២៧,៧	២៣៥,៦	២៣៧,៦	២៣៩,៥	២៤១,៥
សំវិធានធន	២៦៤,៣	២៨៧,៦	២៨៧,៨	២៨៧,៩	២៨៨,១
ដើមទុន	១០០,០	១០០,០	១០០,០	១០០,០	១០០,០
ទុនបម្រុង	១.៨៩៥,៤	១.៧២៧,២	១.៥៦៩,៦	១.៦១៦,៣	១.៣៨២,១
លទ្ធផលជាមូលដ្ឋាន	-៣២៤,០	-២១៧,០	-២១៧,០	-២១៧,០	-២១៧,០
(ប្រាក់ចំណេញឆ្នាំនេះមិនទាន់បែងចែក)					
ទ្រព្យអកម្មផ្សេងៗ	៥៤០,១	៤១១,១	៣៩០,២	៣៨០,០	៤៦៧,៧
សរុបទ្រព្យសកម្ម/ទ្រព្យអកម្ម	២៧.៧២៣,០	២៩.៦៥០,១	៣០.៧៨៤,៤	៣១.១៦៧,៦	៣១.០២៩,៤

តារាង ១៤ : ឥណទានផ្តល់ដោយធនាគារទទួលបានប្រាក់បញ្ញើតាមប្រភេទជំនួញ

(ឯកតា : ពាន់លានរៀល)

	ឆ្នាំ១៤	មេសា-១៥	ឧសភា-១៥	មិថុនា-១៥*	កក្កដា-១៥
១. គ្រឹះស្ថានហិរញ្ញវត្ថុ	៧៥៧,៩	៨០១,៣	៨៤៧,៦	៩៤០,៩	៩៧៦,៤
១.១ ធនាគារជាតិនៃកម្ពុជា	០,០	០,០	០,០	០,០	០,០
១.២ គ្រឹះស្ថានហិរញ្ញវត្ថុទទួលបានប្រាក់បញ្ញើ	៤៨៦,២	៥០២,៧	៥២១,៣	៥៦៦,៩	៥៧៦,២
១.៣ គ្រឹះស្ថានហិរញ្ញវត្ថុផ្សេងៗទៀត	២៧១,៧	២៩៨,៦	៣២៦,៣	៣៧៤,០	៤០០,២
២. គ្រឹះស្ថានមិនមែនហិរញ្ញវត្ថុ	៣៣.០៥៦,៦	៣៤.៨៣៨,៩	៣៥.៦៥៧,៧	៣៦.៧៥៣,៤	៣៧.៧៩៣,៥
២.១ កសិកម្ម រុក្ខាប្រមាញ់ និងនេសាទ	៣.៨៨២,៩	៤.២៨០,២	៤.៦៨៣,១	៤.៦៨៥,១	៤.៦២៣,០
២.២ ឧស្សាហកម្មរ៉ែ	៩៤,៧	១១១,៧	១៣១,៩	១៣៣,១	២៦៨,៣
២.៣ កម្មន្តសាលកម្ម	៣.៥៩៨,១	៣.៦៩៩,២	៣.២២៦,៥	៣.៤២២,៧	៣.៥០៦,៨
២.៤ ការផ្គត់ផ្គង់សេវាសាធារណៈ	៣៤៤,៧	៣២៨,៨	៥៨៨,៤	៣៦៧,៥	៣៨១,៨
២.៥ សំណង់	៣.១៥៩,៣	៣.២៧១,០	៣.៥១៩,៧	៣.៦៤៤,៨	៣.៦៥៤,៤
២.៦ ការជួញដូរដុំ	៧.៣៦៤,៤	៧.៧១៥,៣	៧.៦៦៥,៤	៧.៩៦៧,០	៨.១៥២,៧
២.៧ ការជួញដូររាយ	៥.៤៥០,៩	៦.១៦៧,៧	៦.៤២៧,១	៦.៨១៣,៥	៧.២០៦,៥
២.៨ សណ្ឋាគារ និងភោជនីយដ្ឋាន	២.២២៤,៩	២.២៨២,៩	២.៣២០,៩	២.៤០៣,០	២.៥៥១,៨
២.៩ ដឹកជញ្ជូន និងស្តុកបណ្តោះអាសន្ន	៥១៤,៤	៥៣១,២	៥០៦,៦	៥៥៣,០	៥៧១,១
២.១០ បណ្តាញព័ត៌មាននិងទូរគមនាគមន៍	២៩៩,៥	៣៤០,៣	៤១២,៥	៤០០,០	៤០៦,៣
២.១១ អាជីវកម្មជួល និងកតិកសន្យាប្រតិបត្តិការមិនរាប់បញ្ចូលកតិកសន្យា និងការជួលអចលនទ្រព្យ	៦៥៧,១	៨១៥,៧	៧៨៤,៧	៨១១,២	៨១២,៤
២.១២ ការជួញដូរអចលនទ្រព្យ	១.៥៤៦,២	១.៦២៥,៣	១.៦១៥,៤	១.៧៧៥,៨	១.៩២៩,៩
២.១៣ សេវាកម្មមិនមែនហិរញ្ញវត្ថុផ្សេងៗទៀត	៣.៥១៩,៦	៣.៦៦៩,៤	៣.៧៧៥,៤	៣.៧៧៦,៧	៣.៧២៨,៤
៣. កម្រិតការផ្តល់ខ្លួន	៤.២២១,៤	៤.៩០៩,១	៥.២០៨,១	៥.២០៤,៧	៥.៤៦៥,៥
៣.១ ការឱ្យខ្ចីជាបុគ្គល	១.៧១៣,១	២.១១៦,៩	២.៣៤០,២	២.២៧៩,៤	២.៣៨៩,១
៣.២ ការឱ្យខ្ចីតាមប័ណ្ណឥណទាន	៥៣,១	៥៨,០	៦១,០	៦០,៥	៦១,៦
៣.៣ ការឱ្យខ្ចីទិញផ្ទះជាកម្មសិទ្ធិផ្ទាល់ខ្លួន	២.៤៥៥,២	២.៧៣៤,២	២.៨០៦,៩	២.៨៦៤,៨	៣.០១៤,៨
៤. ឥណទានផ្សេងៗ	៨០២,៨	៨៥០,៨	៧៦៦,៩	៨៥២,៧	៩៥៨,៩
សរុបឥណទានដុល	៣៨.៨៣៨,៧	៤១.៤០០,១	៤២.៤៨០,៣	៤៣.៧៥១,៨	៤៥.១៩៤,៣



* ទិន្នន័យកែតម្រូវ

តារាង ១៥ : បម្រែបម្រួលប្រចាំខែនៃឥណទានផ្តល់ដោយធនាគារទទួលបានប្រាក់បញ្ញើតាមប្រភេទជំនួញ

	ធ្នូ-១៥	មេសា-១៥	ឧសភា-១៥	មិថុនា-១៥*	កក្កដា-១៥
(បម្រែបម្រួលប្រចាំខែជាពាណិជ្ជកម្ម)					
១. គ្រឹះស្ថានហិរញ្ញវត្ថុ	០,៤	-៩,៣	៤៦,២	៩៣,៣	៣៥,៥
១.១ ធនាគារជាតិនៃកម្ពុជា	០,០	០,០	០,០	០,០	០,០
១.២ គ្រឹះស្ថានហិរញ្ញវត្ថុទទួលប្រាក់បញ្ញើ	១០,០	០,៣	១៨,៧	៤៥,៦	៩,៣
១.៣ គ្រឹះស្ថានហិរញ្ញវត្ថុផ្សេងៗទៀត	-៩,២	-៩,៦	២៧,៦	៤៧,៧	២៦,៣
២. គ្រឹះស្ថានមិនមែនសហគ្រាសហិរញ្ញវត្ថុ	៩៦៧,៣	៧៦៣,៩	៤១៨,៩	១.០៩៥,៧	១.០៤០,១
២.១ កសិកម្ម រុក្ខាប្រមាញ់ និងនេសាទ	១៩០,៥	១៥០,០	៤០២,៩	២,០	-៦២,១
២.២ ឧស្សាហកម្មរ៉ែ	-០,៩	១,១	២០,២	១,២	១៣៥,២
២.៣ កម្មវិស័យកសិកម្ម	១៣០,៥	៣៦,៣	-៤៧២,៧	១៩៦,២	៨៤,១
២.៤ ការផ្គត់ផ្គង់សេវាសាធារណៈ	២៦,៦	៥,៨	២៥៩,៦	-២២០,៩	១៤,៣
២.៥ សំណង់	១៤៣,០	២៨២,៨	២៤៨,៧	១២៥,១	៩,៦
២.៦ ការជួញដូររ៉ែ	-៣០,៧	០,០	-៤៩,៩	៣០១,៥	១៨៥,៧
២.៧ ការជួញដូររាយ	១៩៨,២	១២៩,៥	២៥៩,៥	៣៨៦,៤	៣៩៣,០
២.៨ សណ្ឋាគារ និងភោជនីយដ្ឋាន	១១,៨	៤០,៤	៣៨,០	៨២,១	១៤៨,៨
២.៩ ដឹកជញ្ជូន និងស្តុកបណ្តោះអាសន្ន	៣៣,៤	១៥,៣	-២៤,៦	៤៦,៤	១៨,១
២.១០ បណ្តាញព័ត៌មាននិងទូរគមនាគមន៍	-១៣៦,២	-១៦,១	៧២,២	-១២,៦	៦,៤
២.១១ អាជីវកម្មរ៉ែ និងភាគីសន្យាប្រតិបត្តិការ មិនរាប់បញ្ចូលភាគីសន្យា និងការជួលអចលនទ្រព្យ	៨៧,៥	១២,៤	-៣១,០	២៦,៦	១,២
២.១២ ការជួញដូរអចលនទ្រព្យ	៩៣,៨	៣២,០	-៩,៩	១៦០,៤	១៥៤,១
២.១៣ សេវាកម្មមិនមែនហិរញ្ញវត្ថុផ្សេងៗទៀត	២១៩,៨	៧៤,២	១០៦,០	១,៣	-៤៨,៣
៣. កម្រិតការផ្ទេរខ្លួន	១៥០,៤	២២០,១	២៩៩,០	-៣,៤	២៦០,៤
៣.១ ការឱ្យខ្ចីជាបុគ្គល	៧៧,៣	១០៣,៨	២២៣,៣	-៦០,៨	១០៩,៨
៣.២ ការឱ្យខ្ចីតាមប័ណ្ណឥណទាន	-៣០,០	១,៩	៣,០	-០,៦	១,១
៣.៣ ការឱ្យខ្ចីទិញផ្ទះជាកម្មសិទ្ធិផ្ទាល់ខ្លួន	១០៣,១	១១៤,៤	៧២,៧	៥៨,០	១៤៩,៩
៤. ឥណទានផ្សេងៗ	៩២,៩	៩,៨	-៨៣,៩	៨៥,៨	១០៦,១
សរុបឥណទានផ្តល់	១.២១១,៥	៩៨៤,៥	១.០៨០,២	១.២៧១,៤	១.៤៤២,៥
(បម្រែបម្រួលប្រចាំខែជាតារាង)					
១. គ្រឹះស្ថានហិរញ្ញវត្ថុ	០,១	-១,១	៥,៨	១១,០	៣,៨
១.១ ធនាគារជាតិនៃកម្ពុជា	០,០	០,០	០,០	០,០	០,០
១.២ គ្រឹះស្ថានហិរញ្ញវត្ថុទទួលប្រាក់បញ្ញើ	២,១	០,១	៣,៧	៨,៧	១,៦
១.៣ គ្រឹះស្ថានហិរញ្ញវត្ថុផ្សេងៗទៀត	-៣,៣	-៣,១	៩,២	១៤,៦	៧,០
២. គ្រឹះស្ថានមិនមែនសហគ្រាសហិរញ្ញវត្ថុ	៣,០	២,២	២,៤	៣,១	២,៨
២.១ កសិកម្ម រុក្ខាប្រមាញ់ និងនេសាទ	៥,២	៣,៦	៩,៤	០,០	-១,៣
២.២ ឧស្សាហកម្មរ៉ែ	-០,៩	១,០	១៨,០	០,៩	១០១,៥
២.៣ កម្មវិស័យកសិកម្ម	៣,៨	១,០	-១២,៨	៦,១	២,៥
២.៤ ការផ្គត់ផ្គង់សេវាសាធារណៈ	៨,៤	១,៨	៧៨,៩	-៣៧,៥	៣,៩
២.៥ សំណង់	៤,៧	៩,៥	៧,៦	៣,៦	០,៣
២.៦ ការជួញដូររ៉ែ	-០,៤	០,០	-០,៦	៣,៩	២,៣
២.៧ ការជួញដូររាយ	៣,៥	២,១	៤,២	៦,០	៥,៨
២.៨ សណ្ឋាគារ និងភោជនីយដ្ឋាន	០,៥	១,៨	១,៧	៣,៥	៦,២
២.៩ ដឹកជញ្ជូន និងស្តុកបណ្តោះអាសន្ន	៧,០	៣,០	-៤,៦	៩,២	៣,៣
២.១០ បណ្តាញព័ត៌មាននិងទូរគមនាគមន៍	-៣១,៣	-៤,៥	២១,២	-៣,១	១,៦
២.១១ អាជីវកម្មរ៉ែ និងភាគីសន្យាប្រតិបត្តិការ មិនរាប់បញ្ចូលភាគីសន្យា និងការជួលអចលនទ្រព្យ	១៥,៤	១,៥	-៣,៨	៣,៤	០,១
២.១២ ការជួញដូរអចលនទ្រព្យ	៦,៥	២,០	-០,៦	៩,៩	៨,៧
២.១៣ សេវាកម្មមិនមែនហិរញ្ញវត្ថុផ្សេងៗទៀត	៦,៧	២,១	២,៩	០,០	-១,៣
៣. កម្រិតការផ្ទេរខ្លួន	៣,៧	៤,៧	៦,១	-០,១	៥,០
៣.១ ការឱ្យខ្ចីជាបុគ្គល	៤,៧	៥,២	១០,៥	-២,៦	៤,៨
៣.២ ការឱ្យខ្ចីតាមប័ណ្ណឥណទាន	-៣៦,១	៣,៤	៥,២	-០,៩	១,៩
៣.៣ ការឱ្យខ្ចីទិញផ្ទះជាកម្មសិទ្ធិផ្ទាល់ខ្លួន	៤,៤	៤,៤	២,៧	២,១	៥,២
៤. ឥណទានផ្សេងៗ	១៣,១	១,២	-៩,៩	១១,២	១២,៤
សរុបឥណទានផ្តល់	៣,២	២,៤	២,៦	៣,០	៣,៣

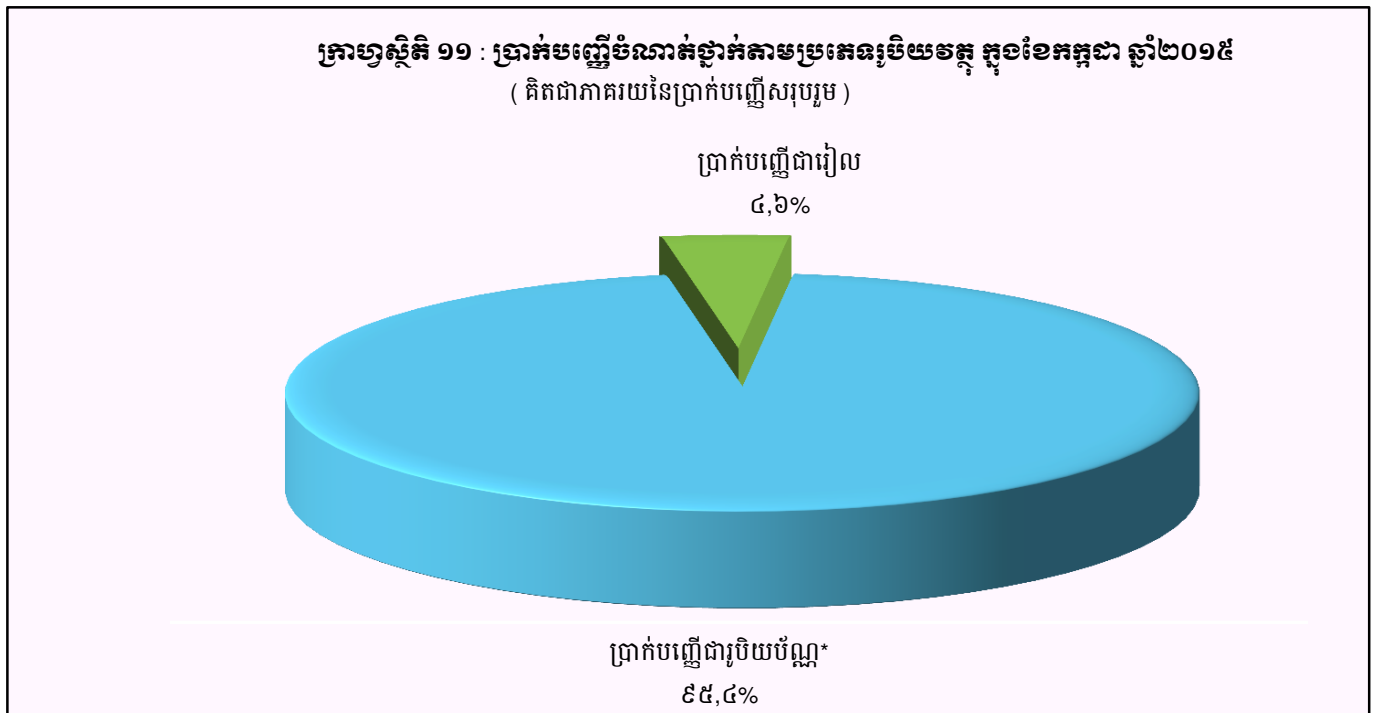
* ទិន្នន័យកែតម្រូវ

តារាង ១៦ : ប្រាក់បញ្ញើនៅធនាគារទទួលប្រាក់បញ្ញើ

(ឯកតា : ពាន់លានរៀល)

	ឆ្នុ-១៤	មេសា-១៥	ឧសភា-១៥	មិថុនា-១៥	កក្កដា-១៥
ប្រាក់បញ្ញើជាទៀង					
ប្រាក់បញ្ញើចរន្ត	៥២១,១	៦៦៧,៤	៧១៨,៩	៧៥៨,៦	៧៦៤,១
ប្រាក់បញ្ញើសន្សំ	៥៤១,៤	៤៨០,៤	៥៦៩,២	៥៨២,៥	៦០១,១
ប្រាក់បញ្ញើមានកាលកំណត់	៥៥៦,៥	៥៤២,៩	៥៦៤,៩	៥៩១,៣	៦២០,៨
ប្រាក់បញ្ញើផ្សេងៗ	៤៣,៦	២១,៤	៣៧,២	២៣,៩	៣០,៤
សរុប	១.៦៦២,៦	១.៧១២,២	១.៨៩០,១	១.៩៥៦,៣	២.០១៦,៥
ប្រាក់បញ្ញើជាប្រើប័ណ្ណ*					
ប្រាក់បញ្ញើចរន្ត	៨.២០២,៦	៨.២០៦,០	៨.៤១៣,៩	៨.៧៧៨,៦	៨.២៦២,៣
ប្រាក់បញ្ញើសន្សំ	១២.៧០២,៥	១៣.៤៣០,៨	១៣.៧១២,៥	១៣.៨៦៣,០	១៣.៦៣៤,៨
ប្រាក់បញ្ញើមានកាលកំណត់	១៦.៥២៣,០	១៧.១០៧,០	១៧.៧៤៩,២	១៨.៣៧៨,៧	១៨.៩៩១,០
ប្រាក់បញ្ញើផ្សេងៗ	៦៣៦,២	៨១០,៩	៨៩៣,២	៨៧៦,៥	៦៤៩,៣
សរុប	៣៨.០៦៤,៤	៣៩.៥៥៤,៧	៤០.៧៦៩,៨	៤១.៩៩៦,៨	៤១.៥៣៧,៤
សរុបរួម	៣៩.៧២៧,០	៤១.២៦៦,៩	៤២.៦៥៩,៩	៤៣.៩៥៣,០	៤៣.៥៥៣,៩

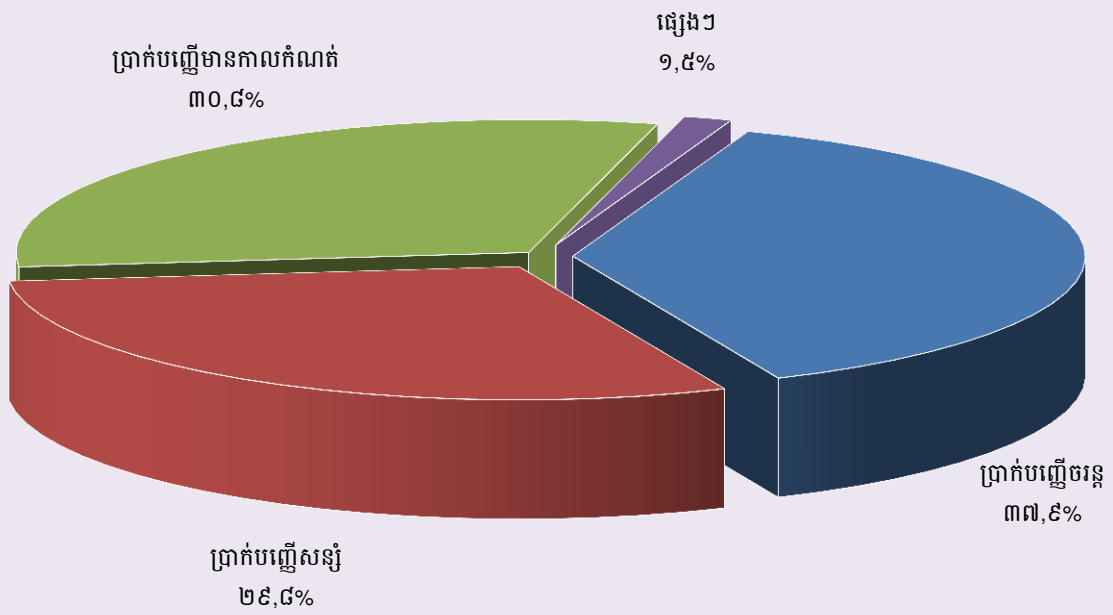
* ប្រាក់បញ្ញើជាប្រើប័ណ្ណរបស់និវាសន៍ និងអនិវាសន៍កម្ពុជា



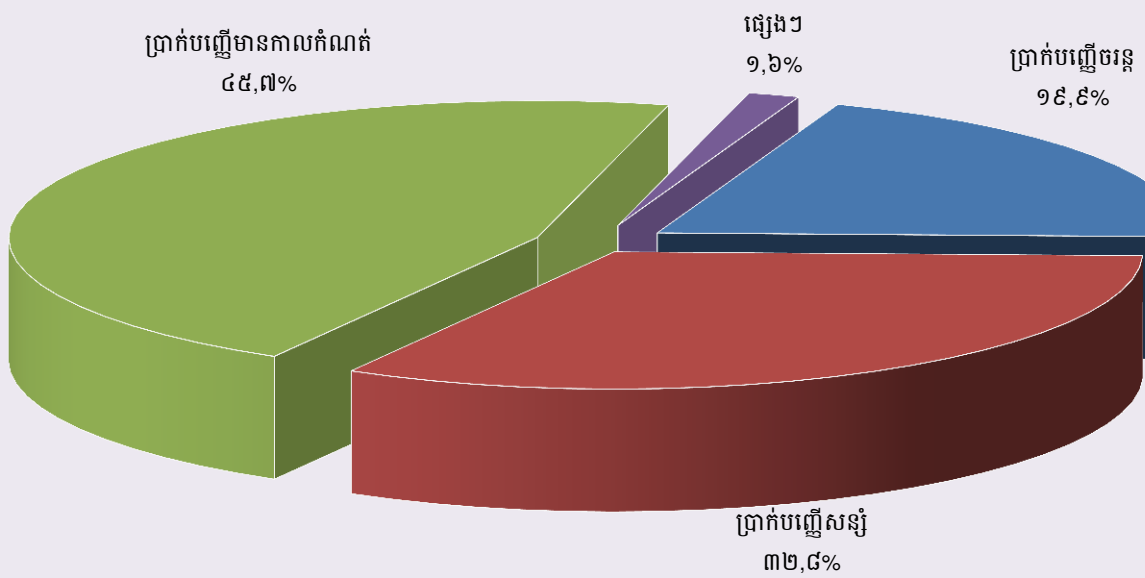
តារាង ១៧ : បម្រែបម្រួលប្រចាំខែនៃប្រតិបត្តិការប្រាក់បញ្ញើរបស់ធនាគារទទួលប្រាក់បញ្ញើ

	ធ្នូ-១៤	មេសា-១៥	ឧសភា-១៥	មិថុនា-១៥	កក្កដា-១៥
(បម្រែបម្រួលប្រចាំខែជាពាណិជ្ជកម្ម)					
ប្រាក់បញ្ញើជារៀងរាល់ថ្ងៃ					
ប្រាក់បញ្ញើចរន្ត	-៦៥,៨	-១៧២,៦	៥១,៥	៣៩,៧	៥,៥
ប្រាក់បញ្ញើសន្សំ	៤,៩	-៥១,២	៨៨,៨	១៣,៣	១៨,៦
ប្រាក់បញ្ញើមានកាលកំណត់	៧,៤	-៤,១	២១,៩	២៦,៤	២៩,៥
ប្រាក់បញ្ញើផ្សេងៗ	៥,៩	-១,៣	១៥,៧	-១៣,២	៦,៥
សរុប	-៤៧,៧	-២២៩,២	១៧៧,៩	៦៦,១	៦០,២
ប្រាក់បញ្ញើជារួមមិនមែន					
ប្រាក់បញ្ញើចរន្ត	៧៩២,១	១០១,៧	២០៧,៩	៣៦៤,៧	-៥១៦,៣
ប្រាក់បញ្ញើសន្សំ	៥១០,៧	២៤០,៩	២៨១,៧	១៥០,៦	-២២៨,២
ប្រាក់បញ្ញើមានកាលកំណត់	៣៧២,៧	២៦៤,៨	៦៤២,២	៦២៩,៥	៦១២,៣
ប្រាក់បញ្ញើផ្សេងៗ	៧៥,៧	៦៦,៨	៨២,២	-១៦,៧	-២២៧,២
សរុប	១.៧៥១,២	៦៧៤,២	១.២១៤,១	១.១២៨,០	-៣៥៩,៤
សរុបរួម	១.៧០៣,៥	៤៤៥,០	១.៣៩២,០	១.១៩៤,១	-២៩៩,១
(បម្រែបម្រួលប្រចាំខែជាតារាង)					
ប្រាក់បញ្ញើជារៀងរាល់ថ្ងៃ					
ប្រាក់បញ្ញើចរន្ត	-១១,២	-២០,៥	៧,៧	៥,៥	០,៧
ប្រាក់បញ្ញើសន្សំ	០,៩	-៩,៦	១៨,៥	២,៣	៣,២
ប្រាក់បញ្ញើមានកាលកំណត់	១,៣	-០,៧	៤,០	៤,៧	៥,០
ប្រាក់បញ្ញើផ្សេងៗ	១៥,៦	-៥,៦	៧៣,៤	-៣៥,៦	២៧,២
សរុប	-២,៤	-១១,៤	១០,៤	៣,៩	៣,១
ប្រាក់បញ្ញើជារួមមិនមែន					
ប្រាក់បញ្ញើចរន្ត	១០,៧	១,៣	២,៥	៤,៣	-៥,៩
ប្រាក់បញ្ញើសន្សំ	៤,២	១,៨	២,១	១,១	-១,៦
ប្រាក់បញ្ញើមានកាលកំណត់	២,៣	១,៦	៣,៨	៣,៥	៣,៣
ប្រាក់បញ្ញើផ្សេងៗ	១៣,៥	៩,០	១០,១	-១,៩	-២៥,៩
សរុប	៤,៧	១,៧	៣,១	៦,៩	-០,៩
សរុបរួម	៤,៥	១,១	៣,៥	១០,៨	-០,៧

ត្រាហ្វូស្តិក ១២ : ប្រាក់បញ្ញើជារៀលចំណាត់ថ្នាក់តាមប្រភេទ ក្នុងខែកក្កដា ឆ្នាំ២០១៥
 (គិតជាភាគរយនៃប្រាក់បញ្ញើជារៀលសរុប)



ត្រាហ្វូស្តិក ១៣ : ប្រាក់បញ្ញើជារូបិយប័ណ្ណចំណាត់ថ្នាក់តាមប្រភេទ ក្នុងខែកក្កដា ឆ្នាំ២០១៥
 (គិតជាភាគរយនៃប្រាក់បញ្ញើជារូបិយប័ណ្ណសរុប)



តារាង ១៨ : សកម្មភាពផ្តល់ឥណទានរបស់គ្រឹះស្ថានមីក្រូហិរញ្ញវត្ថុ និង អង្គការមិនមែនរដ្ឋាភិបាល

ឆ្នាំ	ចំនួន			ចំនួនប្រាក់កម្ចី		អន្តរាគមន៍ប្រាក់	
	ស្រុក	ឃុំ	ភូមិ	គ្រួសារ	(ពាន់លានរៀល)	ខែ	ឆ្នាំ
២០០៩	១.២៧៧	៨.១៨៩	៤២.៧២៩	៩០៤.២៩៨	១.២៨៦	២%-៣%	២៤%-៣៦%
២០១០	១.៥០៩	៩.៧៣០	៥២.១២២	១.០២០.៧៨៤	១.៧៨០	២%-៣%	២៤%-៣៦%
២០១១	១.៦៤៨	១០.៩២០	៦០.៥៥១	១.១៤១.៩១៣	២.៥៩១	២%-៣%	២៤%-៣៦%
២០១២							
កក្កដា	២.០៤៤	១២.៨៥៥	៦៩.៥៣២	១.២៤០.៦៧៦	៣.១០៦	២%-៣%	២៩%-៣៧%
សីហា	២.០៦៩	១៣.០៣៤	៧០.៨៦១	១.២៦៤.៨៨៧	៣.១៩៨	២%-៣%	២៩%-៣៧%
កញ្ញា	២.១០៦	១៣.៣២០	៧២.៩៣៦	១.២៩៩.២២១	៣.៣២៨	២%-៣%	២៩%-៣៧%
តុលា	២.១៣៨	១៣.៥២៦	៦៥.១៧៣	១.៣២៧.៤៨២	៣.៤៤២	២%-៣%	២៩%-៣៧%
វិច្ឆិកា	២.០៨៩	១៣.៦២១	៧៥.០៥២	១.៣៤០.៥៤១	៣.៥២៦	២%-៣%	២៩%-៣៧%
ធ្នូ	២.១២១	១៣.៨៨៥	៧៦.១៨៧	១.៣៤៤.២៥៥	៣.៦១៧	២%-៣%	២៩%-៣៧%
២០១៣							
មករា	២.១៥៥	១៤.០៦៤	៧៦.១៧៦	១.៣៤៣.៣៤០	៣.៧៩៤	២%-៣%	២៨%-៣៩%
កុម្ភៈ	២.១៦៩	១៤.៣៣៩	៧៧.០៣២	១.៣៣២.២៩៤	៣.៨៧១	២%-៣%	២៨%-៣៩%
មីនា	២.១៩២	១៤.៥០៥	៧៨.៥៤៩	១.៣៤៣.៦២០	៤.០៦៩	២%-៣%	២៧%-៤១%
មេសា	២.២៤៦	១៤.៨២៧	៧៩.៧១១	១.៣៧៦.៤៩៩	៤.២០៣	២%-៣%	២៧%-៤១%
ឧសភា	២.២៦៩	១៥.១២៨	៨០.៩១៥	១.៤០៥.៣៣២	៤.៣៨៨	២%-៣%	២៧%-៤១%
មិថុនា	២.៤២៨	១៥.៣០៤	៨៣.១៤៤	១.៤៣៦.៨០០	៤.៥៤៩	២%-៣%	២៧%-៤១%
កក្កដា	២.៣០០	១៥.២៣៩	៨៣.២៨៧	១.៤៦១.៧៨៣	៤.៦៩០	២%-៣%	២៧%-៣៩%
សីហា	២.០៨៤	១៤.៩៣៥	៨៤.១៥០	១.៤៨៩.៩៥៦	៤.៦៣៥	២%-៣%	២៧%-៣៩%
កញ្ញា	២.១៥០	១៥.៣៧៥	៨៦.២៩៦	១.៥៣៨.៦៧២	៤.៧៩១	២%-៣%	២៧%-៣៩%
តុលា	២.១៦៩	១៥.៥០០	៨៧.០១២	១.៥៧១.១៥៧	៤.៩៦៩	២%-៣%	២៧%-៣៩%
វិច្ឆិកា	២.១៩៨	១៥.៧៨១	៨៧.៨៧១	១.៥៩៧.០៨១	៥.២០៣	២%-៣%	២៧%-៣៩%
ធ្នូ	២.២៨២	១៦.៣៨៤	៨៩.៨២៩	១.៦១០.៨៤៤	៥.៣៦៤	២%-៣%	២៧%-៣៩%
២០១៤							
មករា	២.៣១៦	១៦.៥០១	៩១.១២២	១.៦៣៦.៤៩៥	៥.៦៨២	២%-៣%	២៧%-៣៩%
កុម្ភៈ	២.៣៣៦	១៦.៥៩៩	៩២.១៨៦	១.៦៤៦.២៣៧	៥.៨៧៩	២%-៣%	២៧%-៣៩%
មីនា	២.៣៨១	១៦.៩១៨	៩៣.៦១៨	១.៦៥៨.៦២២	៦.១៥៣	២%-៣%	២៧%-៣៩%
មេសា	២.៣៩៦	១៧.០២២	៩៤.៥៣៣	១.៦៨៣.៥៦៥	៦.២៨៦	២%-៣%	២៧%-៣៩%
ឧសភា	២.៤៧៨	១៧.៤១០	៩៦.៩៥៥	១.៧១២.៧៦២	៦.៤៩១	២%-៣%	២៧%-៣៩%
មិថុនា	២.៥១៦	១៧.៦៧៩	៩៨.៣៩៦	១.៧២៩.១៨២	៦.៦៨២	២%-៣%	២៧%-៣៩%
កក្កដា	២.៥៦២	១៧.៨៥៦	១០០.៧១៤	១.៧៥៨.៨១០	៦.៩២៣	២%-៣%	២៧%-៣៩%
សីហា	២.៥៧៤	១៧.៩៧៩	១០២.០៤៦	១.៧៨៦.០១៨	៧.១៨៧	២%-៣%	២៧%-៣៩%
កញ្ញា	២.៦១២	១៨.១៩៣	១០៤.៦៨៩	១.៨១៤.៦០២	៧.៤១៧	២%-៣%	២៧%-៣៩%
តុលា	២.៦៣៨	១៨.៤៥២	១០៥.៧៦៣	១.៨២៧.៦៨៨	៧.៨១៧	២%-៣%	២៧%-៣៩%
វិច្ឆិកា	២.៧១២	១៨.០៧៦	១០៨.៨៩២	១.៨៤១.៦៥២	៨.១១២	២%-៣%	២៧%-៣៩%
ធ្នូ	២.៧៥៤	១៨.២៥៤	១០៧.៩៦៤	១.៨៤៤.៨៩៣	៨.៣៤០	២%-៣%	២៧%-៣៩%
២០១៥							
មករា	២.៧៧៨	១៨.៣៦៧	១០៨.៥៦១	១.៨៤៩.១៦៤	៨.៧៤៦	២%-៣%	២៧%-៣៩%
កុម្ភៈ	២.៨១១	១៨.៥១៧	១០៩.៥៥៥	១.៨៨៤.៣០៨	៨.៩៣៦	២%-៣%	២៧%-៣៩%
មីនា	២.៨៦៣	១៨.៧៣៦	១១១.១៤៥	១.៨៩៥.៤៥៥	៩.២៨២	២%-៣%	២៧%-៣៩%
មេសា	៣.០១១	១៩.២៥៩	១១២.៧៧៤	១.៨៨២.៧៦៥	៩.៦០០	២%-៤%	២៥%-៤១%
ឧសភា	៣.១០៤	១៩.៧០២	១១៩.៧៤២	១.៨៩៧.៦៨២	៩.៨៥៩	២%-៤%	២៥%-៤១%
មិថុនា	៣.២៧២	២០.៨៣៣	១២០.៩៧៥	១.៩២៧.៨៧៨	១០.២០៧	២%-៤%	២៥%-៤១%
កក្កដា	៣.៣៦៨	២១.០២៤	១២១.៧៦៦	១.៩៥១.១១៧	១០.៦០២	២%-៤%	២៥%-៤១%

តារាង ១៩ : ការវាស់វែងចំនួនបុគ្គលិកស្របច្បាប់តាមរយៈសកម្មភាព

កាលបរិច្ឆេទ	ចំនួន	ចំនួនថ្ងៃ	ចំនួន	ចំនួនទឹកប្រាក់	ចំនួនទឹកប្រាក់	មូលប្បទានប័ត្របញ្ជូនត្រឡប់	
	មូលប្បទានប័ត្របានទូទាត់	ជាក់ទាក់	មូលប្បទានប័ត្រជាក់ទាក់ក្នុងថ្ងៃ	សរុប (ពាន់លានរៀល)	មធ្យមប្រចាំថ្ងៃ (ពាន់លានរៀល)	ចំនួន	ទឹកប្រាក់ (ពាន់លានរៀល)
	១	២	៣=១/២	៤	៥=៤/២	៦	៧
ឆ្នាំ ២០០៨	២.៧៧៨	២២	១២៦	១១៥,៥	៥,៣	១៧	០,២
សរុប	៣២.១១៦	២៣៧	១៣៦	១.៣៧១,២	៥,៨	២៣៥	៦,០
ឆ្នាំ ២០០៩	២.៧៨៥	២២	១២៧	១៣៥,៣	៦,២	១៥	០,១
សរុប	៣១.២៨៧	២៣៨	១៣១	១.៣១៩,៤	៥,៥	១០៧	៣,១
ឆ្នាំ ២០១០	២.៨៨៦	២២	១៣១	១៧៥,៧	៨,០	៩	០,៣
សរុប	៣២.៤៥៤	២៣៦	១៣៩	១.៦២៧,២	៦,៩	១១១	២,៦
ឆ្នាំ ២០១១	៣.៣២០	២១	១៥៨	១៧៨,២	៨,៥	២	០,៣
សរុប	៣៤.៧៤២	២៣៦	១៤៧	១.៨២០,៥	៧,៧	៨៧	៤,៨
ឆ្នាំ ២០១២	៣.០៥៦	២០	១៥៣	១៦៣,៧	៨,២	១៦	១,១៥
សរុប	៣៩.២៨៨	២៣៤	១៦៨	២.៣៤៤,០	១០,០	១០៦	១២,៤
ឆ្នាំ ២០១៣	៣.៦៥១	២០	១៨៣	២៥០,៥	១២,៥	២៧	០,២៧
សរុប	៤២.៩៩៣	២៣១	១៨៦	៣.៥០៥,៧	១៥,២	២១២	៤៣,៧
២០១៤							
មេសា	៣.៧៤១	១៩	១៩៧	២៩៩,៩	១៥,៨	១១	១,២
ឧសភា	៣.៨០៤	១៨	២១១	២៦០,៤	១៤,៥	១២	០,៨
មិថុនា	៣.៥១០	១៩	១៨៥	៣៦៨,៩	១៩,៤	៧	០,៥
កក្កដា	៣.៦២៥	២២	១៦៥	៣៣០,១	១៥,០	៨	០,០៣
សីហា	៤.១៩២	២០	២១០	៤០៦,០	២០,៣	១៨	២២,៧
កញ្ញា	៣.៤០៨	១៩	១៧៩	៣៣៤,៤	១៧,៦	៨	០,៥៦
តុលា	៤.៣១៧	២០	២១៦	២៧៣,០	១៣,៧	១៧	៣,៤
វិច្ឆិកា	២.៩២៤	១៦	១៨៣	២២៤,២	១៤,០	១២	០,៦៧
ធ្នូ	៤.០៧៤	២០	២០៤	៣៩១,៥	១៩,៦	៨	២,១៤
សរុប	៤៤.៧៧៨	២៣២	១៩៣	៣.៧៤៩,៣	១៦,៣	១៤៥	៣៣,៣
២០១៥							
មករា	៥.៨៥០	១៩	៣០៨	៣៧៤,៥	១៩,៧	១១	០,១៣
កុម្ភៈ	៨.១០២	១៩	៤២៦	៣៣១,២	១៧,៤	១៨	០,១៣
មីនា	៩.៧៩៦	២១	៤៦៦	៧២៣,៣	៣៤,៤	២៣	៤០,១
មេសា	៧.៧៤៩	១៩	៤០៨	៣៤៨,៧	១៨,៤	៤០	១,៥
ឧសភា	៦.០២៨	១៦	៣៧៧	២៨៨,០	១៨,០	១៤	០,៣
មិថុនា	១១.៤៩៨	១៩	៦០៥	៣៦២,៩	១៩,១	១៩	០,៦
កក្កដា	១១.០៥២	២៣	៤៨១	៣៥៨,៤	១៥,៦	១៤	០,០៩
សរុប	៦០.០៧៥	១៣៦	៤៤២	២.៧៤៦,៨	២០,៥	១៣៩	៤២,៩

*ទិន្នន័យកែតម្រូវ

តារាង ២០ : ការដាក់ទុនមូលបត្រជាប្រាក់ដុល្លារតាមរយៈសភាដាក់ទុន

កាលបរិច្ឆេទ	ចំនួន	ចំនួនថ្ងៃ	ចំនួន	ចំនួនទឹកប្រាក់	ចំនួនទឹកប្រាក់	មូលប្បទានប័ក្របញ្ជូនក្រឡប់	
	មូលប្បទានប័ក្រ	ដាក់ទុន	មូលប្បទានប័ក្រ	សរុប	មធ្យមប្រចាំថ្ងៃ	ចំនួន	ទឹកប្រាក់
	បានទូទាត់		ដាក់ទុនក្នុងថ្ងៃ	(លានដុល្លារអាមេរិក)	(លានដុល្លារអាមេរិក)	មូលប្បទានប័ក្រ	(លានដុល្លារអាមេរិក)
	១	២	៣=១/២	៤	៥=៤/២	៦	៧
ឆ្នាំ ២០០៨	៣៩.៤៥២	២២	១.៧៩៣	៥១៦,៥	២៣,៥	៣២៨	៨,៤
សរុប	៤១៣.៣៦៧	២៣៧	១.៧៤៤	៧.១៨៨,៧	៣០,៣	៣.០១៤	១២៣,៦
ឆ្នាំ ២០០៩	៤០.៩០៧	២២	១.៨៥៩	៥៨៧,៦	២៤,៩	២៦២	៦,៧
សរុប	៤២០.៤៤០	២៣៨	១.៧៦៧	៥.៨២១,៤	២៤,៥	២.៨៥៤	៤៦,៧
ឆ្នាំ ២០១០	៤៩.៦៧៣	២២	២.២៥៨	៧៩៥,៥	៣៦,២	២៧៥	៩,៩
សរុប	៤៨៥.១៨៩	២៣៦	២.០៥៦	៧.០០៨,៧	២៩,៧	២.៧៦៦	៤៧,៥
ឆ្នាំ ២០១១	៥២.៧០០	២១	២.៥១០	៩៩៦,៩	៤៧,៥	២៧០	៧,៥
សរុប	៥៥៨.៨៩៤	២៣៦	២.៣៦៨	៩.៥៧២,៧	៤០,៦	៣.២១៤	៩១,៩
ឆ្នាំ ២០១២	៦០.៦៨៧	២០	៣.០៣២	១.១១២,៨	៥៥,៦	៤៥៩	២៥,៨
សរុប	៦៥៨.៣២៩	២៣៤	២.៨១៣	១២.៥៧៤,៩	៥៧,៧	៤.២៤៥	១៨៨,១
ឆ្នាំ ២០១៣	៧៣.០៨៨	២០	៣.៦៥៤	១.៤១៧,៧	៧០,៩	៥១១	១៧,០
សរុប	៨០៣.៣៥២	២៣១	៣.៤៧៨	១៤.៩៩៩,២	៦៤,៩	៦.២៤០	២៤៩,៧
២០១៤							
ឧសភា	៦៩.៧៦៥	១៧	៤.១០៤	១.៣៧៤,១	៨០,៨	៤៩៣	១៦,៥
មិថុនា	៧៤.៩៨៥	១៩	៣.៩៨៧	១.៤៧៦,៦	៧៧,៧	៤៩៩	១៣,៨
កក្កដា	៨១.២៧៦	២២	៣.៦៩៤	១.៧២៤,០	៧៨,៤	៥៦១	២០,៩
សីហា	៧២.១៩១	២០	៣.៦១០	១.៣៨៣,០	៦៩,២	៣៨៦	១២,៥
កញ្ញា	៧២.៧៧៨	១៩	៣.៨៣០	១.៥៨៩,២	៨៣,៦	៤៩៨	២៨,៤
តុលា	៧៧.៥៥១	២០	៣.៨៧៨	១.៦៧៥,៩	៨៣,៨	៤៨១	២៩,៨
វិច្ឆិកា	៧១.២៨២	១៦	៤.៤៥៥	១.៣៩៦,១	៨៧,៣	៤១៦	៩,០
ធ្នូ	៨៣.៥៧៨	២០	៤.១៧៩	១.៧២៧,០	៨៦,៣	៥៤៥	៣៦,១
សរុប	៨៨៨.៩៧០	២៣១	៣.៨៤៨	១៧.៩៨៩,៥	៧៧,៩	៥.៨៩៤	៤២១,៨
២០១៥							
មករា	៨៣.៥៣៨	១៩	៤.៣៩៧	១.៨៧២,៧	៩៨,៦	៦៦៥	៣២,៩
កុម្ភៈ	៧២.០៧៤	១៩	៣.៧៩៣	១.៤៨០,៨	៧៧,៩	៤៨៣	១២,៤
មីនា	៨៧.៣៧៨	២១	៤.១៦១	១.៨៩៩,៣	៩០,៤	៥៥៦	២៨,៦
មេសា	៧៣.៨៦៣	១៩	៣.៨៨៨	១.៦៣៥,៨	៨៦,១	៥៧៤	២៧,១
ឧសភា	៧៥.៤១៦	១៦	៤.៧១៤	១.៥៦៦,៩	៩៧,៩	៥១៣	២០,៣
មិថុនា	៨៦.៩៥៨	១៩	៤.៥៧៧	១.៨៥៨,៧	៩៧,៨	៦៤៨	១៧,២
កក្កដា	៩២.០៧៧	២៣	៤.០០៣	១.៩៩៧,១	៨៦,៨	៥៧៩	២៣,៦
សរុប	៥៧១.៣០៤	១៣៦	៤.២០១	១២.៣១១,៣	៩០,៥	៤.០១៨	១៦២,០

*ទិន្នន័យកែតម្រូវ

តារាង ២១ : ចំនួនភ្ញៀវបរទេសមកដល់ប្រទេសកម្ពុជា

	២០១៤	២០១៥		% នៃចំនួនសរុប		បម្រែបម្រួល %		
	ធ្នូ	ឧសភា	មិថុនា	កក្កដា	មិថុនា	កក្កដា	មិថុនា/ឧសភា	កក្កដា/មិថុនា
(ភ្ញៀវមកដល់ប្រទេសកម្ពុជាបែបបែកតាមប្រភេទ)								
ព្រលានយន្តហោះអន្តរជាតិភ្នំពេញ	៩២.១៩៥	៧៩.១៦៦	៨០.០៩៥	៩៣.៩៣១	២៥,២	២៥,៨	១,២	១៧,៣
ព្រលានយន្តហោះអន្តរជាតិសៀមរាប	១៥៣.៤២១	៨១.៨៣៧	៧៤.៨៥៧	៩៩.៧០៨	២៣,៥	២៧,៤	-៨,៥	៣៣,២
ផ្លូវគោក	២៤០.៩៧០	១៤៧.៩៦៨	១៥៥.០៣៥	១៦០.៩៧៣	៤៨,៧	៤៤,២	៤,៨	៣,៨
ផ្លូវទឹក	១៣.៩៩៣	៥.៧៧៧	៨.២៨០	៩.៧១៣	២,៦	២,៧	៤៣,៣	១៧,៣
ព្រះវិហារ	០	០	០	០	០,០	០,០	០,០	០,០
សរុប	៥០០.៥៧៩	៣១៤.៧៤៨	៣១៨.២៦៧	៣៦៤.៣២៥	១០០,០	១០០,០	១,១	១៤,៥
(ភ្ញៀវមកដល់ប្រទេសកម្ពុជាបែបបែកតាមប្រភេទ)								
អ្នកទេសចរ	៤៧៧.៨២៩	២៧៨.៣៤៧	២៨២.៦៥២	៣៣៥.១៣៩	៨៨,៨	៩២,០	១,៥	១៨,៦
អ្នកជំនួញ	១៨.២០៣	២៤.៥១៧	២៣.៤២១	២៥.៨៣៩	៧,៤	៧,១	-៤,៥	១០,៣
ផ្សេងៗ	៤.៥៤៧	១១.៨៨៤	១២.១៩៤	៣.៣៥៧	៣,៨	០,៩	២,៦	-៧២,៦
សរុប	៥០០.៥៧៩	៣១៤.៧៤៨	៣១៨.២៦៧	៣៦៤.៣២៥	១០០,០	១០០,០	១,១	១៤,៥
(ជម្រុញប្រទេសចរដល់ដំណើរភ្ញៀវមកដល់ប្រទេសកម្ពុជាច្រើនជាងគេ)								
វៀតណាម	១០២.២១០	៨១.៤៤០	៨៦.៥៥៦	៧៨.២៦១	២៧,២	២១,៥	៦,៣	-៩,៦
ចិន	៥២.៤៧៥	៤៧.៦៨៤	៤៥.៤៣២	៦០.៧១០	១៤,៣	១៦,៧	-៤,៧	៣៣,៦
ឡាវ	៥៦.០៨៩	២៣.១០២	២៨.៦១០	៣០.៦២១	៩,០	៨,៤	២៣,៨	៧,០
កូរ៉េខាងត្បូង	៤៦.០៨៧	២២.៩៨៥	១៧.២៨២	២៤.១២៩	៥,៤	៦,៦	-២៤,៨	៣៩,៦
ថៃ	៣៣.៣១៧	២១.០៣៥	២១.៩៥៥	២៣.៣០៩	៦,៩	៦,៤	៤,៤	៦,២
សហរដ្ឋអាមេរិក	២១.៩០០	១៤.២៣២	១៥.៤០៨	១៦.៩៩២	៤,៨	៤,៧	៨,៣	១០,៣
បារាំង	១៥.០៥០	៧.១៦៦	៦.៣៧៤	១៣.២៧៤	២,០	៣,៦	-១១,១	១០៨,៣
អង់គ្លេស	១៤.២៩៥	៨.៦៨៣	៨.៨៨៤	១២.៤៦១	២,៨	៣,៤	២,៣	៤០,៣
ម៉ាឡេស៊ី	១៦.៣៤០	១២.១២២	១៣.១៩៩	១១.៨៧០	៤,១	៣,៣	៨,៩	-១០,១
ជប៉ុន	២២.៧៤០	១១.៦០០	១០.២៨៨	១១.៨៥៥	៣,២	៣,៣	-១១,៣	១៥,២
ផ្សេងៗ	១២០.០៧៦	៦៤.៦៩៩	៦៤.២៧៩	៨០.៨៤៣	២០,២	២២,២	-០,៦	២៥,៨
សរុប	៥០០.៥៧៩	៣១៤.៧៤៨	៣១៨.២៦៧	៣៦៤.៣២៥	១០០,០	១០០,០	១,១	១៤,៥

ប្រភព : ក្រសួងទេសចរណ៍ និង នាយកដ្ឋានអន្តោប្រវេសន៍ នៃក្រសួងមហាផ្ទៃ

តារាង ២២ : ស្ថិតិសំបូល និងសំបេញទំនិញរបស់ប្រទេសកម្ពុជា

(ឯកតា : ពាន់លានរៀល)

	២០១៤	២០១៥			បម្រែបម្រួលជាពាន់លានរៀល		បម្រែបម្រួល %	
	ផ្ទុ	ឧសភា	មិថុនា	កក្កដា	មិថុនា/ឧសភា	កក្កដា/មិថុនា	មិថុនា/ឧសភា	កក្កដា/មិថុនា
(សំបូលតាមប្រភេទទំនិញ)								
បារី	៦៦,៤	៥៨,៥	៦១,៥	៨៦,៣	៣,០	២៤,៨	៥,១	៤០,៣
ម៉ូតូ	៧០,៦	៦៥,៩	៦៩,០	៦៤,៥	៣,១	-៤,៥	៤,៦	-៦,៦
ស្រាបៀរ	១៣,៦	២០,៥	១៥,២	១៥,២	-៥,៣	០,០	-២៦,០	០,២
ក្បាល VCRs	០,១	០,២	០,២	០,២	០,០	០,០	-៦,០	០,៣
មូរមូរ	១,៦	១,១	១,២	១,២	០,១	០,០	៤,៩	០,០
កាសែតថាញ៉េ	០,១	០,១	០,១	០,១	០,០	០,០	៤,៥	-១៣,១
មាស	២៥១,៥	៦៣,៦	១០៩,៧	៤០០,៧	៤៦,១	២៩១,០	៧២,៤	២៦៥,២
រថយន្ត	២១៩,៤	២៥៩,៨	២៣១,៨	២២២,៤	-២៧,៩	-៩,៤	-១០,៨	-៤,១
សម្ភារៈសំណង់	៣៩,២	៥១,៧	៤៩,៥	៥១,៩	-២,២	២,៤	-៤,៣	៤,៨
សម្លៀកបំពាក់	២៨,០	៣១,៩	២៩,៦	២៨,៣	-២,៣	-១,៣	-៧,៣	-៤,៤
ក្រណាត់	១១,០	៦,៧	៦,៨	៦,៦	០,១	-០,២	១,៣	-២,៥
ផលិតផលប្រេង	៣២៩,៩	៣៦២,១	៣៣៥,៣	៣៣៧,៤	-២៦,៨	២,២	-៧,៤	០,៦
ស្ករស	៨,១	៤,២	៦,០	៥,៨	១,៨	-០,២	៤១,៧	-២,៨
ស៊ីម៉ង់ត៍	៣២,០	៤២,៦	៣៥,៥	៤២,១	-៧,១	៦,៦	-១៦,៧	១៨,៧
ដែក	៤៣,៦	៤៤,៦	៦៧,៨	៤៨,៣	២៣,៦	-១៩,៥	៥៣,៣	-២៨,៧
ផ្សេងៗ	៨០៧,៨	៧៩២,១	៧៣៣,៤	៨៩៤,៧	-៥៨,៧	១៦១,៣	-៧,៤	២២,០
នាំចូលរួចពន្ធ	១.៩៨១,៣	២.២៤៧,២	២.២៦៨,៣	២.១៤២,៧	២១,១	-១២៥,៦	០,៩	-៥,៥
នាំចូលសរុប (cif)	៣.៩០៤,១	៤.០៥២,៥	៤.០២០,៧	៤.៣៤៨,៣	-៣១,៧	៣២៧,៥	-០,៨	៨,១
នាំចូលសរុប (cif) ដកថ្លៃមាស	៣.៦៥២,៦	៣.៩៨៨,៩	៣.៩១១,០	៣.៩៨៧,៦	-៧៧,៨	៣៦,៦	-២,០	០,៩
ថ្លៃដឹកជញ្ជូន និងធានារ៉ាប់រង	២៥២,២	៣១៩,១	៣១២,៩	៣៦០,៧	-៦,២	២៩,៩	-២,០	០,៩
នាំចូលសរុប (fob)	៣.៦១១,៩	៣.៧៣៣,៤	៣.៧០៧,៩	៤.០៣២,៥	-២៥,៥	៣៥៧,៦	-០,៧	៨,៨
(សំបេញតាមប្រភេទទំនិញ)								
ឈើកាវ	០,០	១,៦	១៩,៧	១៧,០	១៨,១	-២,៧	១.១៤៧,២	-១៣,៦
ផលិតផលនេសាទ	០,៣	០,១	០,១	០,១	០,០	០,០	-៣៦,២	១៦,១
កៅស៊ូ	៦៤,៣	៥៩,៩	៥៤,១	៥៩,១	-៥,៧	៥,០	-៩,៦	៩,១
ផលិតផលក្នុងស្រុកផ្សេងៗ	៧,១	៥,៧	៣,៣	៣,៦	-២,៤	០,៤	-៤២,៩	១០,៨
នាំចេញរួចពន្ធ	២.២៤៦,២	២.៣៥០,៤	២.៨៨៤,៣	៣.៥២២,៧	៥៣៣,៩	៦៣៨,៣	២២,៧	២២,១
- សម្លៀកបំពាក់	១.៧៦៨,៨	១.៧៤២,២	២.២១៥,២	២.៧៣៥,២	៤៧៦,៩	៥២០,១	២៧,១	២៣,៥
- ស្បែកជើង	១៨៤,៨	១៩១,១	២៣៣,០	២៥៨,០	៤១,៩	២៥,០	២២,០	១០,៧
- អំបោះ និងក្រណាត់	៤,៦	៩,៤	៥,៩	៥,៨	-៣,៥	-០,២	-៣៧,១	-២,៧
- ផ្សេងៗ	២៨៧,៩	៤០៧,៧	៤៣០,២	៥២៣,៧	២២៥,៥	៩៣,៤	៥,៥	២១,៧
នាំចេញសរុប (fob)	២.៣១៧,៩	២.៤១៧,៧	២.៩៦១,៥	៣.៦០២,៥	៥៨៣,៨	៦៤១,០	២២,៥	២១,៦

ប្រភព : អគ្គនាយកដ្ឋានគយ និងរដ្ឋាករកម្ពុជា

អ៊ីនធឺណែត

INTERNET

: www.nbc.org.kh គឺជាគេហទំព័ររបស់ធនាគារជាតិនៃកម្ពុជា ។ ទិន្នន័យថ្មីៗក្នុងគេហទំព័រ និងទិន្នន័យបន្តបន្ទាប់ទៀត ត្រូវបាននិងកំពុងដាក់បញ្ចូលទៅក្នុងប្រព័ន្ធទិន្នន័យ តាមធនធាន ដែលមាន ។ លើសពីនេះទៀត គេហទំព័រនេះ គឺជាទីតាំងដ៏ល្អបំផុតដើម្បីទទួលបានទិន្នន័យសង្ខេប នៃការចេញផ្សាយចុងក្រោយបង្អស់ ។

www.nbc.org.kh is the National Bank of Cambodia website. The website new data and metadata are progressively being added to the database, as resources permit. This website is the best place to start for access to summary data from the latest publications.

មណ្ឌលស័យ

REFERENCE LIBRARY

: ឯកសារបោះពុម្ពផ្សាយរបស់ធនាគារជាតិនៃកម្ពុជា មួយចំនួនអាចរកបានសម្រាប់ប្រើប្រាស់ នៅមជ្ឈមណ្ឌលសេវាព័ត៌មានស្ថិតិនៃវិទ្យាស្ថានជាតិស្ថិតិ ។

A range of the National Bank of Cambodia reference publications are available for use by data users at the NIS Data User's Service Center.

សេវាព័ត៌មាន

INFORMATION SERVICE

: បុគ្គលិករបស់នាយកដ្ឋានស្ថិតិ នៃធនាគារជាតិនៃកម្ពុជា អាចជួយចង្អុលបង្ហាញ ឬណែនាំ អ្នកប្រើប្រាស់ក្នុងការស្វែងរកទិន្នន័យតាមតម្រូវការ ។ ការបោះពុម្ពផ្សាយរបស់ធនាគារជាតិនៃកម្ពុជា អាចរកជាវបាន ហើយសេវាលើការជាវជាប្រចាំក៏អាចរៀបចំបានដែរ ។ ចំពោះសេវាលើទិន្នន័យ ពិសេសផ្សេងទៀតក៏អាចរកបានផងដែរ តាមរយៈការមកជាវព្រឹត្តិបត្រដោយផ្ទាល់ ។

The Statistics Department staff of the National Bank of Cambodia can assist users in addressing their data requirements. The National Bank of Cambodia publications are available for sale and subscription services can be arranged. Other special data services are also available, on a user pays basis.

អាសយដ្ឋានទំនាក់ទំនង

CONTACT DETAILS

ធនាគារជាតិនៃកម្ពុជា
NATIONAL BANK OF CAMBODIA
នាយកដ្ឋានស្ថិតិ
Statistics Department
ប្រអប់សំបុត្រលេខ ២៥
P.O. Box 25
ទូរស័ព្ទលេខ ២២-២៤ មហាវិថីព្រះនរោត្តម រាជធានីភ្នំពេញ-កម្ពុជា
#22-24 Preah Norodom Boulevard, Phnom Penh, Cambodia
អ៊ីម៉ែល : info@nbc.org.kh
E-mail : info@nbc.org.kh
ទូរស័ព្ទ : (៨៥៥) ២៣ ៧២២ ៥៦៣ – ១១១៥
Telephone: (855) 23 722 563# 1115
ទូរសារ : (៨៥៥) ២៣ ៤២៦ ១១៧
Facsimile : (855) 23 426 117

ISSN 2074-5680

តម្លៃ : ១៥.០០០ រៀល (មួយម៉ឺនប្រាំពាន់រៀល)
Price: KHR 15,000 (Fifteen Thousand Riels)

ផលិតដោយ ធនាគារជាតិនៃកម្ពុជា
Produced by the National Bank of Cambodia